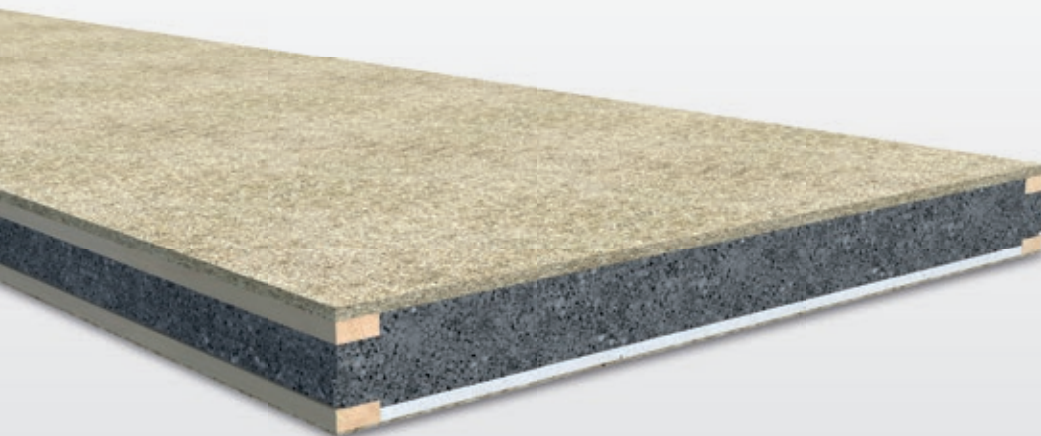




## Unidek Aero Riet

**STANDAARD  
LEVERBAAR  
R<sub>c</sub> 7.5, 8.5, 9.5**

CONSTRUCTIEF ISOLEREND ALLES-IN-1 DAKELEMENT VOOR RIETBEDEKKING



### Snellere montage

- Makkelijker monteren
- Minder bevestigings
- Eenvoudige randafwerking

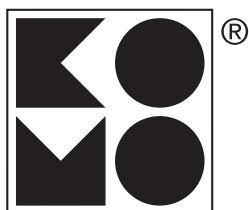
### Sterker dakelement

- Stootvast dakelement
- Brandwerend Euroklasse C
- Lucht- en dampdicht

### Geluidwerend en duurzaam

- Geluidwerend
- Duurzaam en milieuvriendelijk
- Hoge R<sub>c</sub>-waarden tot en met passiefhuis

**DUBOKEUR** 



  
**Kingspan**<sup>®</sup>  
**UNIDEK**

# Unidek Aero Riet

## Waarom Unidek Aero Riet?

Unidek Aero Riet behoort tot de generatie alles-in-1 dak-elementen van Kingspan Unidek. Unidek Aero Riet scoort op alle fronten beter dan andere dakelementen: een stootvast snel te verwerken element, leverbaar in hoge  $R_c$ -waarden tot en met passiefhuis en een perfecte lucht- en dampdichtheid. Samen verder bouwen was nog nooit zo makkelijk!



Het monteren is uiterst eenvoudig en de speciale zelfborende schroeven zorgen voor een snelle verwerking. Het aantal bevestigingspunten is met ruim 50% gereduceerd ten opzichte van traditionele

bevestiging met houtdraadbouten. De Unidek Aero hijsklem blijft tijdens montage geklemd op het dakelement en houdt deze in positie. Dit resulteert in een makkelijker en arbeidsverlichtend montageproces. Daarnaast is de hydraulische hijsklem uitermate geschikt voor nauwgezette aansluitende montage tegen de naastliggende dakelementen aan. Hierdoor ontstaat een perfecte aansluiting die waterdicht wordt afgewerkt met Aerosafe-foam. Randafwerkingen zoals boeiboorden zijn eenvoudig te realiseren door middel van bevestiging aan de verstijvers, die aan de langszijden goed zichtbaar zijn. Hierdoor is er meer dan voldoende 'vles om in te schroeven'.



De combinatie van geïntegreerde verstijvers aan de randen, het stootongevoelige plaatmateriaal, de kern van EPS Platinum en de 12 mm gipskartonplaat maken Unidek Aero Riet tot een stootvast beloopbaar

dakelement, makkelijk te kantelen en met een uitstekende brandwerendheid Euroklasse C-s2-d0. Dit is een Euroklasse beter dan de eis van D volgens het Bouwbesluit 2012. De combinatie van deze factoren maakt dat Unidek Aero Riet uitermate geschikt is voor nagenoeg alle dakvormen van vrijstaande woningen.

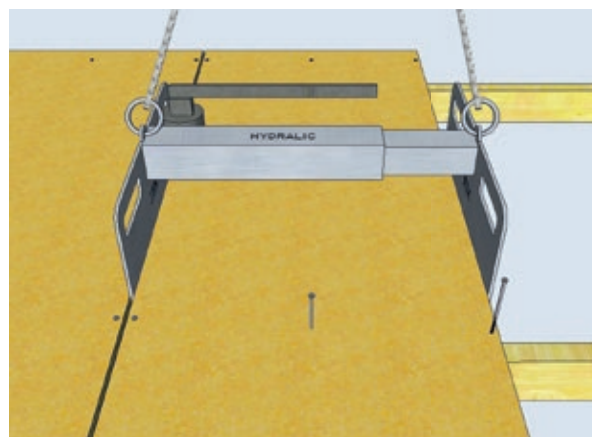
Een andere eigenschap die Unidek Aero Riet sterk maakt, is de dampdichtheid. De 3 mm spaanplaat met geïntegreerde dampremmende laag aan de binnenzijde voorkomt dat via het dakelement vochtige lucht vanuit de woning kan ontsnappen, waardoor het rietdekwerk optimaal beschermd wordt tegen vochtbelasting. Het kunststof LD-afdekprofiel dat in de lengterichting van de dakelementen wordt aangebracht, zorgt voor een lucht- en dampdichte naadafdichting. Voor aansluiting met de omringende constructies is Aerosafe-foam ontwikkeld die als eigenschap heeft de rek en krimp van omringende constructies beter op te vangen en garant staat voor een perfecte lucht- en dampdichtheid. Dit tezamen komt de levensduur van het riet ten goede.



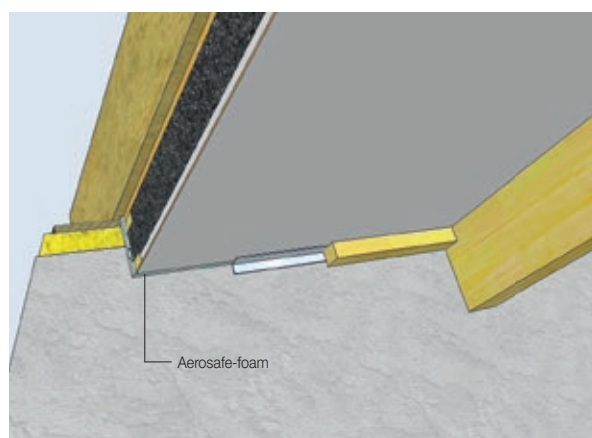
Unidek Aero Riet biedt extra comfort met betrekking tot geluid van buiten. De  $R_w$ -waarde is 34 (-1; -5) dB. De  $R_a$ -waarden voor spectrum 1 en 2 zijn resp. 33 dB(A) en 29 dB(A). EPS Platinum, waaruit de

kern van Unidek Aero Riet bestaat, is een vochtbestendig, duurzaam en milieuvriendelijk isolatiemateriaal. EPS is 100% recyclebaar en heeft een zeer lange levensduur. Daarnaast levert EPS dankzij haar hoge thermische eigenschappen een bijdrage aan energiezuinig bouwen. Unidek Aero Riet is namelijk standaard verkrijgbaar in hoge  $R_c$ -waarden vanaf 4.0 tot en met 9.5.

## Productdetails



Figuur 1 Detail hijsklem Unidek Aero Riet



Figuur 2 Detail lucht- en dampdichtheid

# GEEFT VOCHT GEEN KANS

## Productinformatie

Producttype (R <sub>c</sub> -waarde)*	4.0	4.5	5.0	5.5	6.0	7.5	8.5	9.5
Minimale lengte in mm	4000	4000	4000	4000	4000	4000	4000	4000
Maximale lengte in mm	8000	8000	8000	8000	8000	8000	8000	8000
Breedte in mm	1020	1020	1020	1020	1020	1020	1020	1020
Totaaldikte in mm	108	124	139	155	170	220	250	280
Totaalgewicht in kg/m <sup>2</sup>	24,9	25,2	25,5	25,8	26,0	26,9	27,4	28,1
Combipak zelfborende schroeven**	402	403	404	405	405	408	409	411
R <sub>w</sub> -waarde (dB)	34	34	34	34	34	34	34	34
R <sub>a</sub> -waarde, spectrum 1/2 (dB(A))	33/29	33/29	33/29	33/29	33/29	33/29	33/29	33/29
Prijs per m <sup>2</sup>	€ 56,22	€ 59,49	€ 63,07	€ 66,25	€ 70,49	€ 81,10	€ 88,53	€ 99,14
Levertijd in werkdagen	10	10	10	10	10	10	10	10

\* R<sub>c</sub>-waardes zijn berekend inclusief 300 mm riet. \*\* 50 stuks zelfborende schroeven per Combipak voor bevestiging op hout. Bij enkelvoudse overspanning is bevestiging van 8 dakelementen met 1 Combipak mogelijk. Bij meervoudse overspanningen is bevestiging van ruim 4 dakelementen met 1 Combipak mogelijk. Uitgangspunt hierbij is een onderconstructie zonder hoek- en kilkepers.

Overspanningen (per veld, windgebied 3, onbebouwd) in mm*								
1-velde 30°	2550	2800	3050	3300	3550	4250	4500	4800
1-velde 45°	2550	2850	3150	3450	3750	4600	4900	5200
1-velde 60°	2700	3000	3350	3650	3950	4900	5300	5600
2-velde 30°	2800	3000	3400	3750	3900*	5400*	5850*	6000*
2-velde 45°	3050	3350	3750	4100*	4450*	5450*	5900*	6100*
2-velde 60°	3250	3600	4000*	4400*	4750*	5700*	6000*	6350*
Gootoverstek 30° 45° 60°	1000	1000	1100	1100	1200	1350	1450	1550

\* Voor uitgangspunten m.b.t. overspanningen zie pagina 9.

### Productomschrijving

Unidek Aero Riet heeft een kern van geëxpandeerd polystyreen EPS Platinum, voorzien van 4 geïntegreerde verstijvers van 19 mm hoog en 45 mm breed. De buitenzijde is voorzien van een 12 mm OSB III. De binnenzijde is voorzien van een 12 mm speciaal voor deze toepassing ontwikkelde gipskartonplaat, die tussen twee verstijvers is aangebracht, afgewerkt met een 3 mm spaanplaat voorzien van een witte zichtzijde met geïntegreerde dampremmende laag. Aerosafe-foam zorgt tezamen met het kunststof LD-afdekprofiel, dat verkrijgbaar is in een minimale lengte van 4000 mm en een maximale lengte van 8000 mm, voor een perfecte lucht- en dampdichte aansluiting van de dakelementen onderling.

### R<sub>c</sub>-waarden

De dakelementen Unidek Aero Riet zijn leverbaar in 8 verschillende R<sub>c</sub>-waarden, oplopend van 4.0 tot en met 9.5.

### Afmetingen en gewicht

Unidek Aero Riet is leverbaar in een minimale lengte van 4000 mm en een maximale lengte van 8000 mm. Elk Unidek Aero Riet type heeft een breedte van 1020 mm. Gewicht en dikte zijn verschillend per type. Deze specifieke details zijn opgenomen in de bovenstaande tabel.

### Zaagmogelijkheden

Unidek Aero Riet wordt vanaf een lengte van 4000 mm tot 8000 mm op daklengte gezaagd, desgewenst met nok- en gootafschuining tot 60°. Voor dakelementen met een R<sub>c</sub>-waarde van 8.0 of hoger geldt een maximale afschuiningshoek. Voor R<sub>c</sub> 8.0, R<sub>c</sub> 9.0 en R<sub>c</sub> 10.0 geldt resp. een maximale afschuining van 58°, 57° en 50°.

### Geluidsisolatie

Unidek Aero Riet biedt extra comfort met betrekking tot geluid van buiten. De R<sub>w</sub>-waarde is 34 (-1; -5) dB. De R<sub>a</sub>-waardes voor spectrum 1 en 2 zijn resp. 33 dB(A) en 29 dB(A).

### Prestatie bij brand

Unidek Aero Riet is opgebouwd uit EPS Platinum. EPS is brandvertragend gemodificeerd volgens NEN 6065/6066 en aangeduid met de internationale codering 'SE'. De brandvertrager onttrekt zuurstof ter hoogte van de vlam. Daarnaast maakt de combinatie van plaatmateriaal, EPS Platinum, geïntegreerde verstijvers en gipskartonplaat dat het dakelement zeer brandwerend is en voldoet aan de brand- en rookklasse eisen van het Bouwbesluit 2012. De classificatie van Unidek Aero Riet is C-s2-d0. Dit is een Euroklasse beter dan de eis D volgens het Bouwbesluit 2012.

# Unidek Aero Riet

## Goed geïsoleerde gebouwschil

Bouwen met hogere  $R_c$ -waarden is een rendabele investering die een leven lang comfort biedt aan de bewoner(s). Dakisolatie levert het hoogste rendement op (30%) bij het isoleren van een gebouwschil. Daarom heeft Kingspan Unidek standaard hoge  $R_c$ -waarden in haar assortiment.

## Luchtdichtheid

Door toepassing van Unidek Aero Riet dakelementen gecombineerd met haar luchtdichte toebehoren én nauwkeurig bouwen, wordt een grotere luchtdichtheid gecreëerd. Testresultaten wijzen uit dat deze toebehoren voldoen aan de hoogste klasse 3 'uitstekend' voor luchtdichtheid (passiefhuis-niveau). Dit betekent dat voor het dak van een gebouw een  $q_{v10}$ -waarde van 0,15 kan worden gerealiseerd met behulp van de toebehoren. Het dak dient dan zowel volgens onze technische details (zie 'Minder koudebruggen') als ook in de praktijk op de juiste wijze te worden uitgevoerd. Daarnaast dient het luchtdichtheidsniveau van de andere onderdelen van de gebouwschil geoptimaliseerd te worden om voor het gehele gebouw een  $q_{v10}$ -waarde van 0,15 te realiseren. Het assortiment luchtdichte toebehoren van Kingspan Unidek bestaat uit het kunststof LD-afdekprofiel, Geficell SK afdichtingsband, Unidek Luchtdichte afdichtingsband en Aerosafe-foam (voor meer informatie zie onze leaflet 'Unidek Toebehoren').

## Minder koudebruggen

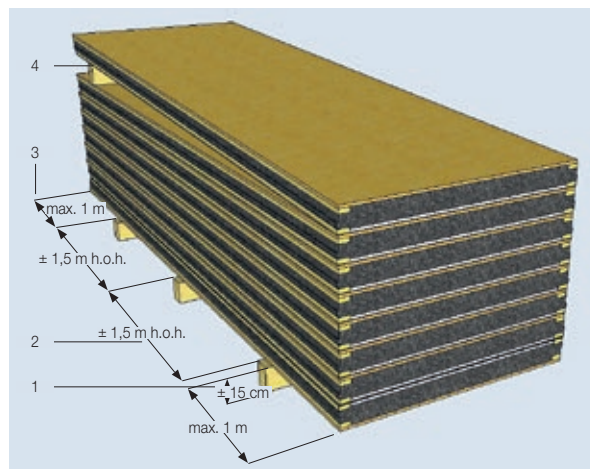
Koudebruggen zijn warmteverliezen die worden aangeduid door middel van  $\psi$ -waarden (spreek uit: psi-waarden). Een  $\psi$ -waarde geeft aan hoeveel warmte er per seconde, per meter en per graad temperatuurverschil via een constructiedeel verloren gaat. Unidek Aero Riet dakelementen en haar toebehoren verminderen het aantal koudebruggen in het dak. De isolatielaag van Unidek Aero Riet steekt aan de langszijden uit waardoor de dakelementen naadloos aansluiten. Hierdoor ontstaat een doorlopende isolatielaag.

## Certificaten

Unidek Aero Riet beschikt over het KOMO-attest met productcertificaat 20891. Het hout- en plaatmateriaal die toegepast worden voor Unidek Aero Riet hebben het PEFC-label.

## Duurzaamheid

Unidek Aero Riet heeft een kern van EPS Platinum. EPS is een zuivere polymeer. Door de gesloten celstructuur kunnen de EPS parels geen water opnemen en daardoor is het EPS zeer vochtbestendig. EPS vormt geen voedingsbodem voor planten, grassen en mossen. Doordat bij de fabricage van EPS gebruik wordt gemaakt van stoom met een temperatuur van 120°C, zijn eventuele kiemen niet meer levensvatbaar. Dit maakt dat



Figuur 3 Detail opslag

EPS ook schimmelbestendig en rotvrij is en niet degenerereert onder invloed van natuurlijke zaken. EPS is CFK-vrij. Daarnaast is EPS 100% recyclebaar en heeft daardoor een zeer lange levensduur.

## Verwerkingsinstructies

De dakelementen dienen conform de verwerkingsinstructies van Kingspan Unidek te worden aangebracht. Indien deze instructies niet volledig in acht worden genomen, dan kan dat gevolgen hebben voor de eigenschappen en/of de beoogde toepassing of werking van de dakelementen. Let op: de garantie op de dakelementen is alleen van toepassing als er volgens de verwerkingsinstructies wordt gemonteerd.

## Toepassing

Unidek Aero Riet dakelementen voor hellende daken zijn geschikt voor daken met een dakhelling van 40° tot 70°.

## Opslag

De dakelementen dienen na levering zo spoedig mogelijk te worden verwerkt. Langdurige opslag (> 2 weken) kan leiden tot schade. Voor opslag van de dakelementen dient men het volgende in acht te nemen (zie ook figuur 3):

- Houd +/- 15 cm van de ondergrond vrij (1).
- Plaats de onderslagen op 1,5 meter hartafstand (h.o.h.) (2).
- Verwijder de transportverpakking.
- Ondersteun de dakelementen vanaf minimaal 1 meter aan de randen (3).
- Leg het bovenste dakelement met behulp van een houten lat onder voldoende afschot om neerslag af te voeren (4).
- Dek de dakelementen droog af door middel van een waterdicht dekzeil.
- Houd de onderzijde van het dekzeil op ongeveer 15 cm van de ondergrond vrij om ventilatie te waarborgen.

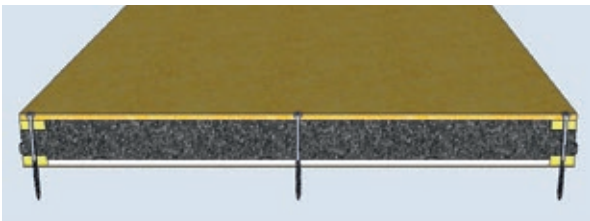


# GEEFT VOCHT GEEN KANS

## Plaatsing

Houd bij de plaatsing rekening met het volgende:

- De opleglengte op begin- (muurplaat of gording en gekeerde gording) en eindondersteuning (nok) dient minimaal 30 mm te zijn.
- De opleglengte op tussenondersteuning moet tenminste 59 mm zijn.
- Indien er horizontale naden aanwezig zijn, dienen deze minimaal 120 mm ondersteund te worden. Horizontale naden kunnen ook ondersteund worden door een gording met gekeerde gording.
- Dakelementen dienen met de lasnaad aan de nokzijde geplaatst te worden.



Figuur 4 Detail bevestiging Unidek Aero Riet

- Bij alle opleggingen dient onder het dakelement een strook drukverdelend glijvilt met een dikte van 3 mm of gelijkwaardig te worden aangebracht.
- Voor de plaatsing van de dakelementen dient eerst het kunststof LD-afdekprofiel (afwerkingsprofiel met verhoogde luchtdichtheid) in het dakelement aangebracht te worden.
- Voor het hijsen van de dakelementen wordt aanbevolen een hydraulische hijsklem te gebruiken die geschikt is voor het hijsen van dakelementen zonder randhout. Een geschikte hijsklem is te huur bij Kingspan Unidek.
- Om ervoor te zorgen dat de dakelementen haaks op de onderconstructie worden aangebracht, is het gebruik van een bouwhaak tijdens de montage sterk aan te bevelen.
- De dakelementen worden in positie gehouden door de hydraulische hijsklem waardoor deze nauwgezet aansluiten tegen naastliggende dakelementen. Op deze wijze kunnen de dakelementen eenvoudig bevestigd worden.

## Bevestiging

- De dakelementen dienen direct na plaatsing te worden bevestigd tegen afschuif- en opwaai krachten. Ook dienen de dakelementen op elke ondersteuning te worden bevestigd.
- Meer informatie over overspanningen zijn te downloaden op onze website [www.unidekdakelementen.nl](http://www.unidekdakelementen.nl).
- Unidek Aero Riet dakelementen worden bevestigd met zelfborende schroeven.
- Bij het bevestigen dienen de dakelementen met 3 zelfborende schroeven op elke ondersteuning vastgezet te worden (zie figuur 4).

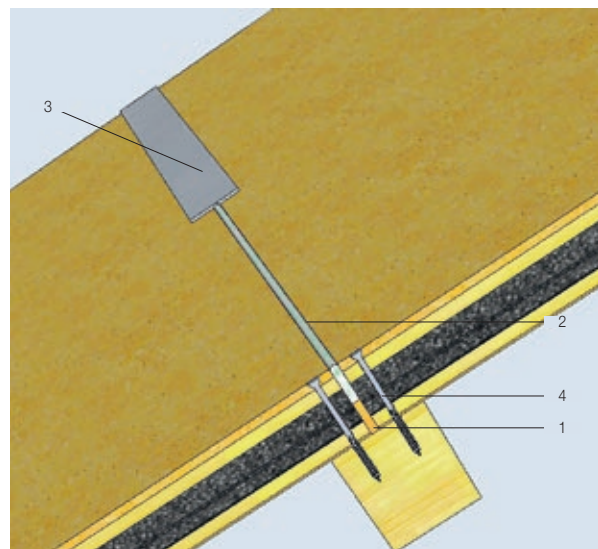
- De Kingspan Unidek zelfborende schroeven kunnen met behulp van een (accu)schroefmachine (met voldoende vermogen) in het dakelement en de onderliggende constructie gedraaid worden.
- Met name bij elementen met hogere  $R_c$ -waarden zijn de schroeven erg lang. Daarom adviseren wij de schroeven al voor het hijsen gedeeltelijk in het element te zetten. Op het dak hoeft dan slechts het laatste stuk van de schroef in de onderconstructie gedraaid te worden.
- Kingspan Unidek zelfborende schroeven zijn per 50 stuks samen met 2 Torx bits verpakt in een Combipak.

## Extra bevestiging in verband met afschuiving

- Uitgaande van het feit dat de gordingen op enkele buiging zijn berekend, dienen extra voorzieningen te worden getroffen voor opname van de afschuifkrachten evenwijdig aan het dakvlak.
- Ter plaatse van het vaste punt (de muurplaat of een gekeerde gording) dienen bij dakelementen langer dan 5000 mm 2 extra zelfborende schroeven te worden toegepast.
- De extra zelfborende schroeven dienen symmetrisch over de breedte van het dakelement te worden verdeeld.

## Verticale aansluiting elementen onderling

De verticale naden en de naad ter plaatse van de nok dienen volledig afgedicht te worden met Aerosafe-foam. Aerosafe-foam heeft als eigenschap dat het rek en krimp van omringende constructies beter op kan vangen dan traditionele PUR-schuim, waardoor de luchtdichtheid voor een langere periode gegarandeerd kan worden. Bij zeer droog weer dienen de naden nat gemaakt te worden voor een betere werking van het schuim.



Figuur 5 Detail horizontale naden

# Unidek Aero Riet

## Horizontale aansluiting elementen onderling

- De afschuifkrachten dienen overgedragen te worden naar het onderste dakelement, door in de naad tussen de dakelementen een strook OSB III of watervaste multiplex te plaatsen van 10 mm dik, 50 mm hoogte x dakelementbreedte (1).
- De naden dienen afgedicht te worden met Aerosafe-foam (2).
- Overtollig Aerosafe-foam dient afgesneden te worden en te worden afgewerkt met een alu-bitumenband. Een alu-bitumenband is een aluminiumband die eenzijdig is voorzien van zelfklevende bitumen. De alu-bitumenband is verkrijgbaar per rol van 10 meter. Oppervlaktes waarop de band wordt bevestigd, dienen voor bevestiging te worden behandeld met een primer die per blik van 1 liter leverbaar is (3).
- Voor een goede hechting van de alu-bitumenband dient de ondergrond droog, vetvrij, stofvrij en vorstvrij te zijn.
- De dakelementen dienen ter plaatse van horizontale naden bevestigd te worden met de Unidek zelfborende schroeven (4).

## Aansluiting op omringende constructie

Aansluitingen op de omringende constructie dienen blijvend water- en luchtdicht te worden afgewerkt. Hiertoe dient voor naadafdichting Aerosafe-foam te worden toegepast.

## Ventilatie

- Na montage van de dakelementen dienen de ruimtes onder de kap tijdens het verdere bouwproces voldoende geventileerd te worden.
- Er dient extra geventileerd te worden bij en na activiteiten die een vochtiger binnenklimaat (o.a. bij het aanbrengen dekvloer, stukadoeren) kunnen veroorzaken dan tijdens de bewoonde staat.

## Bescherming tegen weersinvloeden

- Na montage is het aan te bevelen de dakelementen zo spoedig mogelijk van dakbedekking te voorzien.
- De dakelementen dienen tegen neerslag te worden beschermd. Hiervoor dienen passende maatregelen te worden getroffen, voordat de dakbedekking geplaatst is.

## Rietdekwerk

- Het rietdekwerk kan geschroefd worden aangebracht in de 12 mm OSB III.
- Riet is als dakbedekking niet geschikt bij een dakhelling beneden de 40°.

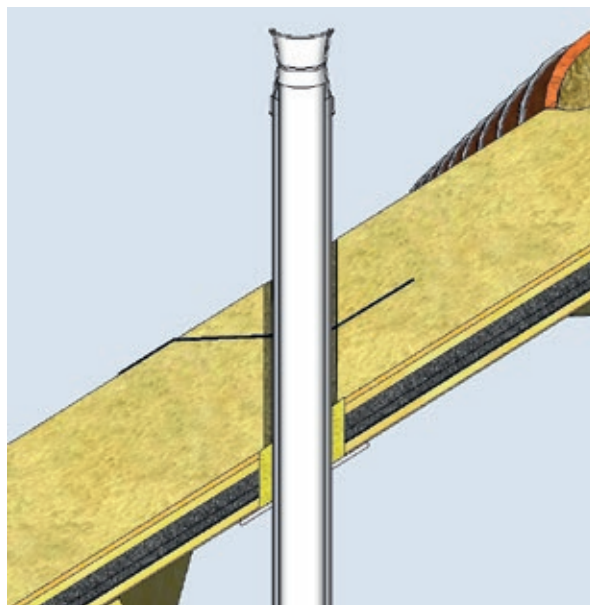
## Zij- en gootoverstekken

- Zij-overstekken mogen maximaal de helft van de breedte van het dakelement zijn, gemeten vanaf het laatste ondersteuningspunt (dit is meestal het binnenblad).

- Informatie aangaande de maximale lengte van de goot-overstekken is opgenomen in het productinformatieblad dat te downloaden is op [www.unidekdakelementen.nl](http://www.unidekdakelementen.nl). Hier vindt u ook extra informatie voor toepassing van Unidek Aero Verjonging, voor realisatie van een slank goot- of zij-overstek.

## Sparingen en doorvoeren

- De maximale sparing zonder onderconstructie is 300 x 300 mm. Hierbij dienen de verstijvers intact te blijven. Grotere of andere sparingen dienen van een extra onderconstructie te worden voorzien.
- Bij sparingen ten behoeve van de rookgasafvoer dient men gebruik te maken van een dubbele mantelbuis volgens figuur 6.



Figuur 6 Detail sparing mantelbuis

Deze brochure behandelt een gedeelte van de volledige instructies. De volledige verwerkingsinstructies die standaard bij alle producten van Kingspan Unidek worden meegeleverd, zijn tevens te downloaden op [www.unidekdakelementen.nl](http://www.unidekdakelementen.nl).

# GEEFT VOCHT GEEN KANS

## Veel gestelde vragen

### **Waarom investeren in $R_c$ -waarden die de eisen van het Bouwbesluit overstijgen?**

De schil van een woning en de isolatiewaarde gaan de hele levenscyclus van het gebouw mee. Het is een investering die rendement blijft geven.

### **Waarom zitten de verstijvers aan de buitenzijden?**

De verstijvers zitten aan de buitenzijden, zodat tijdens de verwerking ook gebruik gemaakt kan worden van de verstijvers. Deze vormen nu het nieuwe randhout waar makkelijk boeiboorden op bevestigd kunnen worden.

Ook is het dakelement stootvast dankzij de plaatsing aan de rand, waardoor het risico op beschadiging bij kantelen wordt verminderd.

### **Waarom dient de andersoortige sponning/infrezing aan de zijkant van Unidek Aero Riet?**

De infrezing aan de onderkant is om een klein beetje extra ruimte te maken voor het kunststof LD-afdekprofiel. Het LD-afdekprofiel heeft een paar extra ribbels zacht PVC waardoor een betere luchtdichting ontstaat. Dit kunststof LD-afdekprofiel (LD staat voor luchtdicht) is ruim 3x beter luchtdicht dan een standaard PVC-profiel. Aan de bovenzijde is de infrezing gewijzigd om het gebruik van de hydraulische Unidek Aero hijsklem eenvoudiger te maken. De hydraulische hijsklem is uitermate geschikt voor nauwgezette aansluitende montage tegen de naastliggende dakelementen aan. Hierdoor ontstaat een perfecte aansluiting die eenvoudig water- en luchtdicht wordt afgewerkt met Aerosafe-foam.

### **Waarom is er een speciale gipskartonplaat verwerkt in dit dakelement?**

De speciaal voor deze toepassing ontwikkelde gipskartonplaat heeft goede geluid- en brandwerende eigenschappen. Door de toepassing van deze gipskartonplaat voldoet het dakelement aan de brand- (C) en rookklasse (s2) eisen volgens het Bouwbesluit 2012. Ook zorgt de gipskartonplaat tezamen met het riet voor een goede geluidsisolatie.

### **Beschadigt de gipskartonplaat niet tijdens montage?**

Nee, de gipskartonplaat zit ingesloten tussen het EPS Platinum, de stootvaste spaanplaat met witte zijzijde en de twee buitenste verstijvers.

### **Zijn dakelementen met hogere $R_c$ -waarden eenvoudig te zagen?**

Het zagen van dakelementen met hogere  $R_c$ -waarden is niet moeilijker dan normaal. Gebruik hiervoor een zwaardzaag met langere bladlengte.

### **Is Unidek Aero Riet met gips eenvoudig te zagen?**

Dit was een belangrijk aandachtspunt tijdens de ontwikkeling van de Unidek Aero Riet elementen. Er is hiertoe op verschillende wijzen getest. De conclusie is dat zonder problemen Unidek Aero Riet gezaagd kan worden. De zaag wordt niet sneller bot dan wanneer dakelementen met randhout worden gezaagd.

### **Hoe kunnen gootlatten en boeiboorden gemonteerd worden?**

De nieuwe Unidek Aero Riet heeft geen traditioneel randhout of een gootlat in het dakelement. Door de verstijvers aan de rand van het dakelement is het zeer eenvoudig iets op, aan of onder het dakelement te monteren. Aan de gootzijde kan de knijplank met behulp van standaard bevestigings (zoals schroeven) door de bovenplaat en eventueel de verstijver vastgezet worden. De boeidelende delen kunnen eenvoudig gemonteerd worden aan de buitenste verstijver. In de details en verwerkingsvoorschriften staan diverse mogelijkheden uitgewerkt. Bij het afwerken van het dak moeten uiteraard wel de eisen van het Bouwbesluit, ter voorkoming van het indringen van ongedierte, in ogenschouw genomen worden. Er mogen geen spleten en gaten van meer dan 10 mm aanwezig zijn. Met de montagemogelijkheden die Unidek Aero Riet in zich heeft, is dit geen enkel probleem.

### **Hoe werkt het zagen op Unidek Zaagbokken en wat zijn de kosten?**

Unidek Zaagbokken werken veel makkelijker dan de traditionele schragen. Door Unidek Aero Riet op 3 of 4 Unidek Zaagbokken te leggen, afhankelijk van de lengte van de dakelementen, kunnen de dakelementen veel makkelijker gekanteld en gezaagd worden. Schragen zijn veel instabieler waardoor de dakelementen bij het kantelen echt opgetild moeten worden. Dit hoeft bij Unidek Zaagbokken niet. Ook het zagen gaat veel makkelijker. Bij Unidek Zaagbokken kunnen de dakelementen gewoon blijven liggen en kan door de bokken heen gezaagd worden. Unidek Zaagbokken zijn daarnaast een goedkoper alternatief voor metalen schragen.

### **Aanvullende informatie**

Voor aanvullende informatie raadpleeg onze site [www.unidekdakelementen.nl](http://www.unidekdakelementen.nl).

# Contact details

## Rayon West

Accountmanager Internal Sales: Tel: +31 (0) 492 378 316  
Area Sales Manager: Tel: +31 (0) 6 515 971 28  
e-mail: west@kingspanunidek.nl

## Algemeen

Tel: +31 (0) 492 378 111  
Fax: +31 (0) 492 378 306  
e-mail: verkoop@kingspanunidek.nl

## Rayon Zuid-West

Accountmanager Internal Sales: Tel: +31 (0) 492 378 317  
Area Sales Manager: Tel: +31 (0) 6 204 968 03  
e-mail: zuidwest@kingspanunidek.nl

## Rayon Zuid-Oost

Accountmanager Internal Sales: Tel: +31 (0) 492 378 314  
Area Sales Manager: Tel: +31 (0) 6 301 046 33  
e-mail: zuidoost@kingspanunidek.nl

## Rayon Oost

Accountmanager Internal Sales: Tel: +31 (0) 492 378 278  
Area Sales Manager: Tel: +31 (0) 6 511 547 69  
e-mail: oost@kingspanunidek.nl

## Rayon Noord

Accountmanager Internal Sales: Tel: +31 (0) 492 378 277  
Area Sales Manager: Tel: +31 (0) 6 122 477 38  
e-mail: noord@kingspanunidek.nl



**Kingspan Unidek B.V.**  
Scheiweg 26, 5421 XL Gemert, Postbus 101, 5420 AC Gemert  
Tel: +31 (0) 492 378 111 info@kingspanunidek.nl  
[www.unidekdakelementen.nl](http://www.unidekdakelementen.nl)

© Kingspan, Unidek and the Lion Device are Registered Trademarks of the Kingspan Group plc in the EU. All rights reserved.

