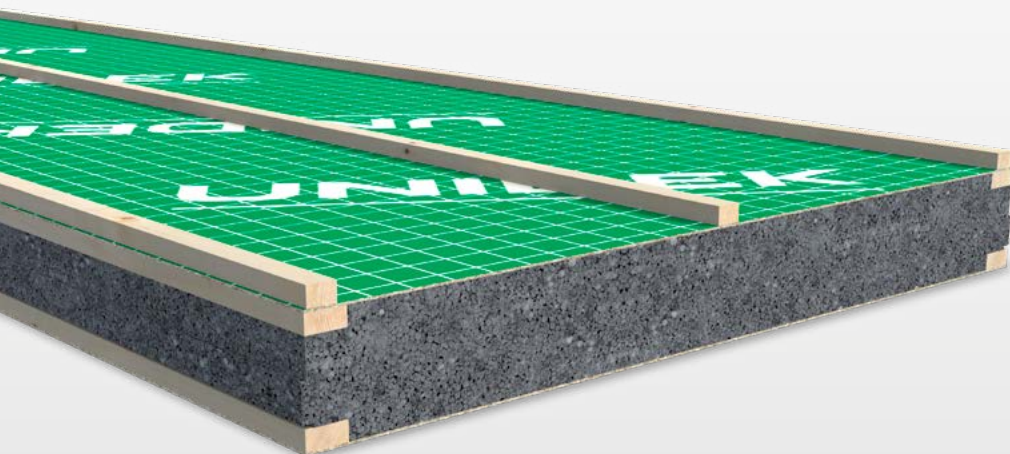




Unidek RenoAero

**STANDAARD
LEVERBAAR
R_c 8.0, 9.0, 10.0**

ALLES-IN-1 DAKELEMENT VOOR DAKRENOVATIE OP GORDINGEN



Snellere montage

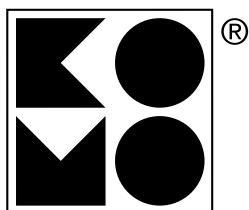
- Makkelijker monteren
- Minder bevestigings
- Eenvoudige randafwerking

Sterker dakelement

- Stootvast dakelement
- Grote overspanningen
- Eenvoudige dakraammontage

Duurzaam wooncomfort

- Duurzaam isoleren tot en met passiefhuis-niveau
- Uitstekend luchtdicht renoveren
- Geïntegreerd zonne-energie systeem mogelijk



Unidek RenoAero

Waarom Unidek RenoAero?

Unidek RenoAero is hét nieuwe alles-in-1 dakelement voor dakrenovatie op gordingen van bestaande woningen en scoort op alle fronten 3x beter dan andere dakelementen: sneller, sterker en de dakelementen bieden nog meer duurzaam wooncomfort. Samen verder bouwen was nog nooit zo makkelijk!



Het monteren is uiterst eenvoudig. De speciale zelfborende schroeven zorgen voor een snelle verwerking en de schroefmethode voorkomt daarnaast het risico op het kapotslaan van de dakelementen. Het

aantal bevestigingspunten is met ruim 50% gereduceerd ten opzichte van traditionele bevestiging met haaknagels en houtdraadbouten. De hydraulische hijsklem blijft tijdens montage geklemd op het dakelement en houdt deze in positie. Dit resulteert in een makkelijker en arbeidsverlichtend montageproces. Daarnaast is de hydraulische hijsklem uitermate geschikt voor nauwgezette aansluitende montage tegen de naastliggende dakelementen aan. Hierdoor ontstaat een perfecte aansluiting die eenvoudig water- en luchtdicht wordt afgewerkt met Aero-safe-foam. Randafwerkingen zoals boeiboorden zijn eenvoudig te realiseren door middel van bevestiging aan de verstijvers, die aan de langszijden goed zichtbaar zijn. Hierdoor is er meer dan voldoende 'vlees om in te schroeven'.



Unidek RenoAero is zeer sterk. Mede dankzij de geïntegreerde verstijvers, ook wel 'het nieuwe randhout' genoemd, worden grote overspanningen gerealiseerd. Dankzij haar sterke eigenschappen is het resultaat: een

stootvast dakelement, makkelijk te kantelen zonder risico op beschadiging en geschikt voor plaatsing van één of meerdere dakramen. Hierbij kan gebruik worden gemaakt van Unidek Aero Dakraamkozijn, een stelkozijn voor eenvoudige montage van dakramen zonder raveling.



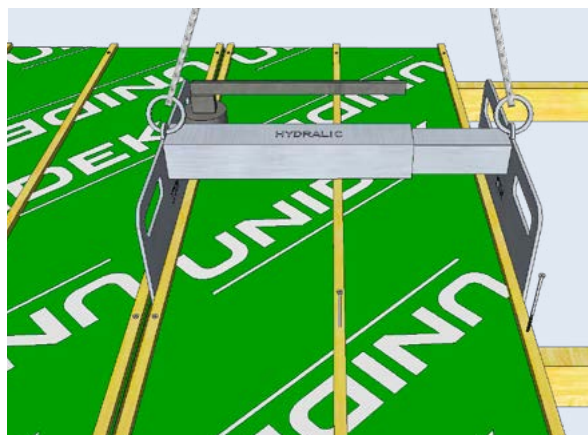
EPS Platinum, waaruit de kern van Unidek RenoAero bestaat, is een duurzaam milieuvriendelijk isolatiemateriaal met thermische eigenschappen tot en met passiefhuisniveau. Door toepassing van Unidek

RenoAero dakelementen gecombineerd met haar luchtdichte toebehoren én nauwkeurig bouwen, kan een uitstekende luchtdichtheid worden gecreëerd. Unidek RenoAero leent zich uitstekend voor combinaties met andere bouwoplossingen. De PV-oplossing Unidek SolarPower combineert dakisolatie en energieopwekking in één prefab dakelement met Unidek RenoAero als basis.

Productdetails



Figuur 1 Detail muurplaat



Figuur 2 Detail hydraulische hijsklem

Productinformatie

Productomschrijving

Unidek RenoAero is het alles-in-1 dakelement voor dakrenovatie op gordingen. Het dakelement heeft een kern van geëxpandeerd polystyreen EPS Platinum, voorzien van 4 geïntegreerde verstijvers van 19 mm hoog en 45 mm breed. De buitenzijde is voorzien van een 3 mm spaanplaat met groene folie en ruitmotief. De binnenzijde is afgewerkt met een 3 mm spaanplaat voorzien van een witte zichtzijde. In de lengterichting worden de dakelementen aan de binnenzijde onderling luchtdicht aaneengesloten door middel van een kunststof LD-afdekprofiel, dat verkrijgbaar is in een minimale lengte van 4000 mm en een maximale lengte van 8000 mm. Elk dakelement bevat 3 tengels van 20 mm hoog en 30 mm breed.

R_c-waarden

Unidek RenoAero is leverbaar in R_c-waarden van R_c 3.5 tot en met R_c 10.0.

ALLES-IN-1 DAKELEMENT

Producttype (R _c -waarde)	3.5	4.0	4.5	5.0	5.5	6.0	7.0	8.0	9.0	10.0
Minimale lengte in mm	4000	4000	4000	4000	4000	4000	4000	4000	4000	4000
Maximale lengte in mm	8000	8000	8000	8000	8000	8000	8000	8000	8000	8000
Breedte in mm	1020	1020	1020	1020	1020	1020	1020	1020	1020	1020
Totaaldikte excl. tengellat in mm	124	139	155	171	187	202	234	266	298	330
Totaalgewicht in kg/m ²	10,7	11,0	11,3	11,6	11,9	12,1	12,7	13,3	13,9	14,5
R _w -waarde (dB)	30	30	30	30	30	30	30	30	30	30
R _a -waarde, spectrum 1/2 (dB(A))	29/25	29/25	29/25	29/25	29/25	29/25	29/25	29/25	29/25	29/25
Combipak zelflorende schroeven	404	405	406	406	407	408	409	411	413	414
Levertijd in werkdagen	5	5	5	5	10	5	10	10	10	10

Overspanningen (per veld, windgebied 3, onbebouwd) in mm*										
1-velde 30°	3100	3400	3700	4000	4250	4550	5050	5500	5800	6100
1-velde 45°	2950	3250	3550	3800	4050	4350	4800	5450	5800	6100
1-velde 60°	3050	3350	3600	3900	4200	4450	4950	5550	5900	6250
2-velde 30°	3700	4050*	4400*	4800*	5150*	5400*	5800*	6150*	6500*	6850*
2-velde 45°	3500	3850	4200*	4550*	4900*	5250*	5650*	6100*	6450*	6800*
2-velde 60°	3650	4000	4350*	4700*	5050*	5350*	5750*	6250*	6650*	7000*
Gootoverstek 30° 45° 60°	1000	1100	1150	1200	1250	1300	1400	1500	1600	1700

* Voor overige uitgangspunten voor de overspanningen raadpleeg onze website www.kingspanunidek.nl.

Tabel 1 Productinformatie

Afmetingen en gewicht

Unidek RenoAero is leverbaar in een minimale lengte van 4000 mm en een maximale lengte van 8000 mm. Elk Unidek RenoAero type heeft een breedte van 1020 mm. Gewicht en dikte zijn verschillend per type. Deze specifieke details zijn opgenomen in tabel 1.

Zaagmogelijkheden

Unidek RenoAero wordt vanaf een lengte van 4000 mm tot 8000 mm op daklengte gezaagd, desgewenst met nok- en gootafschuining tot 60°. Voor dakelementen met een R_c-waarde van 8.0 of hoger geldt een maximale afschuiningshoek. Voor R_c 8.0, R_c 9.0 en R_c 10.0 geldt resp. een maximale afschuining van 58°, 57° en 50°.

Geluidsisolatie

De R_w-waarde is 30 (-1; -4) dB. De R_a-waardes voor spectrum 1 en 2 zijn resp. 29 dB(A) en 25 dB(A). Download de brochure 'Geluidsisolatie bij hellende daken' op onze website voor heldere uitleg van geluidsisolatiewaardes.

Prestatie bij brand

Unidek RenoAero is opgebouwd uit EPS Platinum. EPS Platinum is brandvertragend gemodificeerd volgens NEN 6065/6066 en aangeduid met de internationale codering 'SE'. De brandvertrager ontleent zuurstof ter hoogte van de vlam.

Een goed geïsoleerde gebouwschil

Bij renovatie van het dak loont het om extra aandacht te besteden aan isolatie. Een goede isolatie maakt de woning energiezuiniger. Dit biedt comfort en een besparing op de energierekening waar de bewoner nog jarenlang profijt van heeft.

Luchtdichtheid

Door toepassing van Unidek RenoAero dakelementen gecombineerd met haar luchtdichte toebehoren én nauwkeurig bouwen, wordt een grotere luchtdichtheid gecreëerd. Testresultaten wijzen uit dat deze toebehoren voldoen aan de hoogste klasse 3 'uitstekend' voor luchtdichtheid (passiefhuis-niveau). Dit betekent dat voor het dak van een gebouw een q_{v10}-waarde van 0,15 kan worden gerealiseerd met behulp van de toebehoren van Unidek RenoAero. Het dak dient dan zowel volgens onze technische details als ook in de praktijk op de juiste wijze te worden uitgevoerd. Daarnaast dient het luchtdichtheidsniveau van de andere onderdelen van de gebouwschil geoptimaliseerd te worden om voor het gehele gebouw een q_{v10}-waarde van 0,15 te realiseren. Het assortiment luchtdichte toebehoren van Kingspan Unidek bestaat uit het kunststof LD-afdekprofiel, Geficell SK afdichtingsband, Unidek luchtdichte afdichtingsband en Aerosafe-foam (voor meer informatie zie onze leaflet 'Unidek Toebehoren').

Unidek RenoAero

Minder koudebruggen

Koudebruggen zijn warmteverliezen die worden aangeduid door middel van ψ -waarden (spreek uit: psi-waarden). Een ψ -waarde geeft aan hoeveel warmte er per seconde, per meter en per graad temperatuurverschil via een constructiedeel verloren gaat. Unidek RenoAero dakelementen en haar toebehoren verminderen het aantal koudebruggen in het dak. De isolatielaag van Unidek RenoAero steekt aan de langsijden namelijk uit waardoor de dakelementen naadloos aansluiten. Hierdoor ontstaat een doorlopende isolatielaag.

Certificaten

Unidek RenoAero beschikt over het KOMO-atteest met productcertificaat 20891. Het dakelement beschikt daarnaast over een kwaliteitsverklaring van kennisinstituut ISSO. Alle Kingspan Unidek producten waarin hout is verwerkt, zijn voorzien van het PEFC label. Bovendien kan Kingspan Unidek op aanvraag FSC-gecertificeerde producten leveren. Voor PEFC geldt certificaatnummer SKH-PEFC-COC-5188 en licentinummer PEFC/30-31-641. Voor FSC geldt certificaatnummer SKH-COC-000409.

Duurzaamheid

Unidek RenoAero heeft een kern van EPS Platinum. EPS is een zuivere polymeer. Door de gesloten celstructuur kunnen de EPS parels geen water opnemen en daardoor is het EPS zeer vochtbestendig. EPS vormt geen voedingsbodem voor planten, grassen en mossen. Doordat bij de fabricage van EPS gebruik wordt gemaakt van stoom met een temperatuur van 120°C, zijn eventuele kiemen niet meer levensvatbaar. Dit maakt dat EPS ook schimmelbestendig en rotvrij is en niet degenerereert onder invloed van natuurlijke zaken. EPS is CFK-vrij. Daarnaast is EPS 100% recyclebaar en heeft daardoor een zeer lange levensduur. Unidek RenoAero is DUBOkeur® gecertificeerd. DUBOkeur® is een keurmerk voor duurzaam bouwen wat bewijst dat een product tot de meest milieuvriendelijke keuze behoort.

Verwerkingsinstructies

De dakelementen dienen conform de verwerkingsinstructies van Kingspan Unidek te worden aangebracht. Indien deze instructies niet volledig in acht worden genomen, dan kan dat gevolgen hebben voor de eigenschappen en/of de beoogde toepassing of werking van de dakelementen. Let op: de garantie op de dakelementen is alleen van toepassing als er volgens de verwerkingsinstructies wordt gemonteerd.

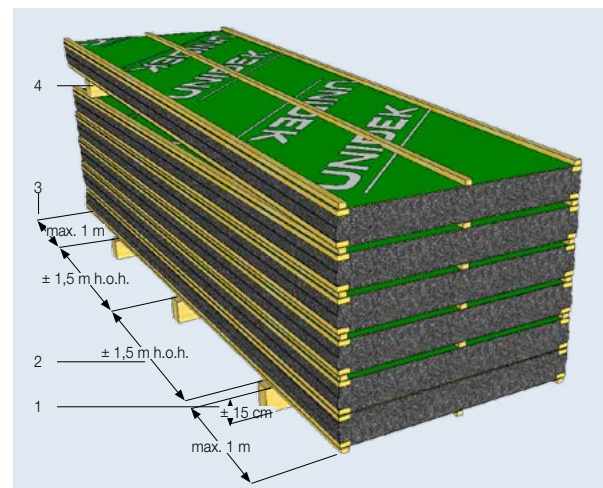
Toepassing

Unidek RenoAero dakelementen voor renovatie van hellende daken zijn geschikt voor daken met een dakhelling van 20° tot 70°.

Opslag

De dakelementen dienen na levering zo spoedig mogelijk te worden verwerkt. Langdurige opslag (> 2 weken) kan leiden tot schade. Voor opslag van de dakelementen dient men het volgende in acht te nemen (zie ook figuur 3):

- Houd +/- 15 cm van de ondergrond vrij (1).
- Plaats de onderslagen op 1,5 meter hartafstand (h.o.h.) (2).
- Verwijder de transportverpakking.
- Ondersteun de dakelementen vanaf minimaal 1 meter aan de randen (3).
- Leg het bovenste dakelement met behulp van een houten lat onder voldoende afschot om neerslag af te voeren (4).
- Dek de dakelementen droog af door middel van een waterdicht dekzeil.
- Houd de onderzijde van het dekzeil op ongeveer 15 cm van de ondergrond vrij om ventilatie te waarborgen.



Figuur 3 Detail opslag

Plaatsing

Houd bij de plaatsing rekening met het volgende:

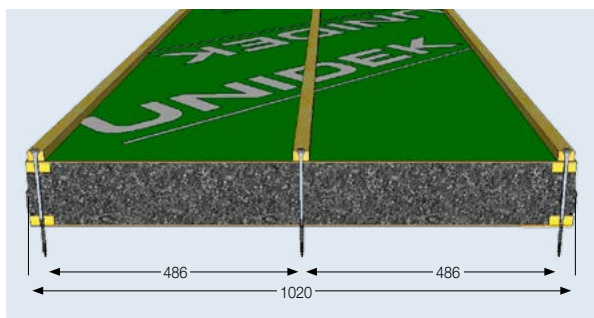
- De opleglengte op begin- (muurplaat of gording en gekeerde gording) en eindondersteuning (nok) dient minimaal 30 mm te zijn.
- De opleglengte op tussenondersteuning moet tenminste 59 mm zijn.
- Indien er horizontale naden aanwezig zijn, dienen deze minimaal 120 mm ondersteund te worden. Horizontale naden kunnen ook ondersteund worden door een gording met gekeerde gording.
- Op de muurplaat en nokgording dient Geficell SK afdichtingsband (op vlakke ondergronden) of Unidek luchtdichte afdichtingsband (op ondergronden met kleine oneffenheden) aangebracht te worden. Hiermee wordt een grotere luchtdichtheid gecreëerd.
- Voor de plaatsing van de dakelementen dient eerst het kunststof LD-afdekprofiel (luchtdicht afwerkingsprofiel op passiefhuis-niveau) in het dakelement aangebracht te worden.

ALLES-IN-1 DAKELEMENT

- Voor plaatsing van de dakelementen van Kingspan Unidek dient gebruik gemaakt te worden van een hydraulische hijsklem. Deze hijsklem is zowel bij Kingspan Unidek als bij diverse kraanbedrijven te huur. Een overzicht van deze verhuurbedrijven kunt u op onze website www.kingspanunidek.nl downloaden. De hydraulische hijsklem blijft tijdens montage geklemd op het dakelement en houdt deze in positie. Dit resulteert in een makkelijker en arbeidsverlichtender montageproces.
- Om ervoor te zorgen dat de dakelementen haaks op de onderconstructie worden aangebracht, is het gebruik van een bouwhaak tijdens de montage sterk aan te bevelen.

Bevestiging

- De dakelementen dienen direct na plaatsing te worden bevestigd tegen afschuif- en opwaai krachten. Ook dienen de dakelementen op elke ondersteuning te worden bevestigd.
- Meer informatie over overspanningen zijn te downloaden op onze website www.unidekdakelementen.nl.
- Unidek RenoAero dakelementen worden bevestigd met zelfborende schroeven.
- Bij het bevestigen dienen de dakelementen met 3 zelfborende schroeven per oplegging door de tengels vastgezet te worden (zie figuur 4).
- De zelfborende schroeven kunnen met behulp van een (accu) schroefmachine (met voldoende vermogen) in het dakelement en de onderliggende constructie gedraaid worden.
- Bij elementen met hogere R_c -waarden adviseren wij deze schroeven beneden al gedeeltelijk in de elementen te schroeven zodat op het dak de schroef alleen nog maar verder de constructie in geschroeft hoeft te worden.



Figuur 4 Detail bevestiging Unidek RenoAero

- De zelfborende schroeven zijn per 50 stuks samen met 2 Torx bits verpakt in een Combipak.
- Tabel 1 op pagina 3 toont het overzicht van de benodigde Combipakken behorend bij Unidek RenoAero.

Extra bevestiging in verband met afschuiving

- Uitgaande van het feit dat de gordingen op enkele buiging

zijn berekend, dienen extra voorzieningen te worden getroffen voor opname van de afschuifkrachten evenwijdig aan het dakvlak.

- Ter plaatse van het vaste punt (de muurplaat of een gekeerde gording) dienen bij dakelementen langer dan 6000 mm 2 extra zelfborende schroeven te worden toegepast. Bij dakelementen langer dan 7500 mm zijn dit 3 extra zelfborende schroeven.
- De extra zelfborende schroeven dienen symmetrisch tussen de tengels te worden verdeeld over de breedte van het dakelement.

Verticale aansluiting dakelementen onderling

- De verticale naden en de naad ter plaatse van de nok dienen volledig afgedicht te worden met Aerosafe-foam. Aerosafe-foam van Kingspan Unidek is een hoogwaardige elastische foam die wordt geleverd als pistolenschuim. Dankzij haar elastische eigenschappen kan Aerosafe-foam de rek en krimp van omringende constructies beter opvangen dan traditionele PUR-schuim. Hierdoor wordt de luchtdichtheid voor een langere periode gegarandeerd. Voor een goede hechting en snelle uitharding dient de ondergrond met bijvoorbeeld een plantenspuit bevochtigd te worden met schoon water.
- Een passtrook dient altijd voorzien te zijn van een tengellat.

Horizontale aansluiting dakelementen onderling

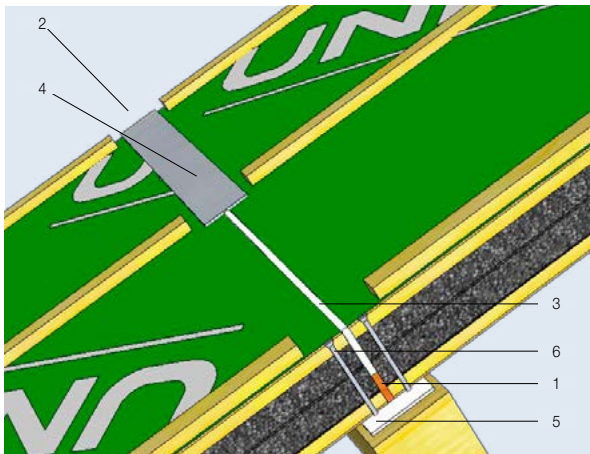
Zie nummering figuur 5.

- De afschuifkrachten dienen overgedragen te worden naar het onderste dakelement, door in de naad tussen de dakelementen een strook OSB III of wervaste multiplex te plaatsen van 10 mm dikte, 50 mm hoogte x dakelementbreedte (1).
- De tengellat dient 50 mm van de naad ingekort te worden voor een goede afwerking (2).
- De naden dienen afgedicht te worden met Aerosafe-foam (3).
- Overtollig Aerosafe-foam dient afgesneden te worden en te worden afgewerkt met een alu-bitumenband. Een alu-bitumenband is een aluminiumband die eenzijdig is voorzien van zelfklevende bitumen. De alu-bitumenband is verkrijgbaar per rol van 10 meter. Oppervlaktes waarop de band wordt bevestigd, dienen voor bevestiging te worden behandeld met een primer die per blik van 1 liter leverbaar is (4).
- Voor een goede hechting van de alu-bitumenband dient de ondergrond droog, vetvrij, stofvrij en vorstvrij te zijn.
- Op de gording dient Geficell SK afdichtingsband (op vlakke ondergronden) of Unidek luchtdichte afdichtingsband (op ondergronden met kleine oneffenheden) aangebracht te worden. Hiermee wordt een grotere luchtdichtheid gecreëerd (5).
- De dakelementen dienen ter plaatse van horizontale naden bevestigd te worden met de zelfborende schroeven (6).

Unidek RenoAero

Aansluiting op omringende constructie

- Aansluitingen op de omringende constructie dienen blijvend water- en luchtdicht te worden afgewerkt. Hiertoe dient voor naadafdichting Aerosafe-foam te worden toegepast. Afdichtingsmiddelen zijn bedoeld om stelruimten, maat-toleranties en thermische uitzetting op te vangen, maar niet om onnauwkeurigheden in de bouwfase te herstellen.
- De woningscheidende wand dient thermisch geïsoleerd te worden door middel van plaatsing van een laag minerale wol op de woningscheidende wand. Deze laag dient te worden afgedekt met een waterkerende damp-open folie waar bovenop een tweede laag minerale wol wordt geplaatst. Deze laag minerale wol dient te allen tijde droog te blijven bij plaatsing. De panlatten dienen minimaal 25 mm onderbroken te worden ter plaatse van de woningscheidende wand.



Figuur 5 Detail horizontale naden

Ventilatie

- Na montage van de dakelementen dienen de ruimtes onder de kap tijdens het verdere bouwproces voldoende geventileerd te worden.
- Er dient extra geventileerd te worden bij en na activiteiten die een vochtiger binnenklimaat (o.a. bij het aanbrengen dekvloer, stukadoeren) kunnen veroorzaken dan tijdens de bewoonde staat.
- In vochtige ruimtes (bijvoorbeeld badkamers) moet een plafondafwerking met een dampremmende laag opgenomen worden. Dit is ter voorkoming van inwendige condensatie in het dakelement waardoor o.a. de constructieve eigenschappen afnemen.

Bescherming tegen weersinvloeden

- Na montage is het aan te bevelen de dakelementen zo spoedig mogelijk van dakbedekking te voorzien.
- De dakelementen dienen tegen neerslag te worden beschermd. Hiervoor dienen passende maatregelen te worden getroffen voordat de dakbedekking geplaatst is.

Panlatten

De panlatten (minimaal 25 x 38 mm) moeten bij elke kruising met een tengellat van het dakelement worden bevestigd met een draadnagel of nieten van voldoende lengte.

Dakbedekking

- De dakelementen kunnen met pannen, leien of vergelijkbaar materiaal worden afgedekt.
- Bij flauwe dakhellingen (< 25°) dient, afhankelijk van het type dakbedekking, een waterkerende damp-open folie of een waterdichte laag toegepast te worden (een en ander volgens het advies van de dakbedekking leverancier).
- Bij afwerkingen met een verhoogde dampdichtheid, zoals bitumen, dient advies te worden ingewonnen bij de technische adviseur van Kingspan Unidek om te bepalen of extra voorzieningen noodzakelijk zijn.

Zij- en gootoverstekken

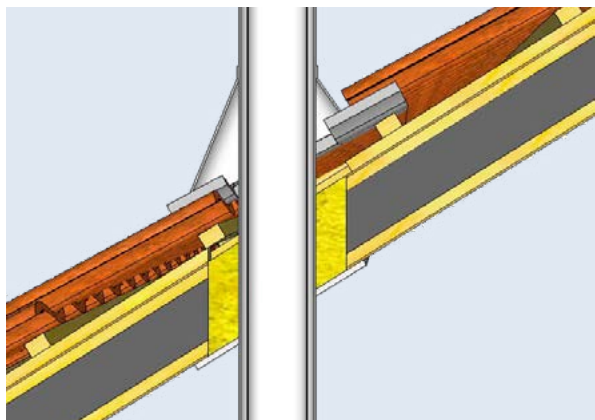
- Zij-overstekken mogen maximaal de helft van de breedte van het dakelement zijn, gemeten vanaf het laatste ondersteuningspunt (dit is meestal het binnenblad).
- Ter plaatse van de zij-overstekken dienen de panlatten over de twee naastgelegen dakelementen door te lopen. Informatie aangaande de maximale lengte van de goot-overstekken is opgenomen in het productinformatieblad dat te downloaden is op www.unidekdakelementen.nl. Hier vindt u ook extra informatie voor toepassing van Unidek Aero Verjonging, voor realisatie van een slank goot- of zij-overstek.

Sparingen en doorvoeren

- De maximale sparring zonder onderconstructie is 300 x 300 mm. Hierbij dienen de verstijvers intact te blijven. Grotere of andere sparings dienen van een extra onderconstructie te worden voorzien.
- Bij grotere sparings ten behoeve van dakramen kan gebruik worden gemaakt van Unidek Aero Dakraamkozijn, een stelkozijn voor montage van dakramen zonder raveling. De overspanning van Unidek RenoAero loopt hierbij met slechts 10% terug. Meer informatie vindt u op de productpagina van het Unidek Aero Dakraamkozijn op onze website.
- Bij sparings ten behoeve van de rookgasafvoer dient men gebruik te maken van een dubbelwandige mantelbuis volgens figuur 6.
- Een doorvoer dient aan de buitenzijde van het dak rondom waterdicht afgewerkt te worden. Aan de binnenzijde van het dak dient de doorvoer geïsoleerd te worden door middel van Aerosafe-foam of minerale wol. Daarna dient een luchtdicht manchet geplaatst te worden (zie figuur 6).

ALLES-IN-1 DAKELEMENT

Deze brochure behandelt een gedeelte van de volledige instructies. De volledige verwerkingsinstructies die standaard bij alle producten van Kingspan Unidek worden meegeleverd, zijn tevens te downloaden op www.unidekdakelementen.nl.



Figuur 6 Detail sparing mantelbuis

Veel gestelde vragen

Waarom investeren in R_c -waarden die de eisen van het Bouwbesluit overstijgen?

De schil van een woning en de isolatiewaarde gaan de hele levenscyclus van het gebouw mee. Het is een investering die rendement blijft geven en het comfort van de woning verhoogt.

Wat is het 'nieuwe randhout'?

Unidek RenoAero is een goedkoop alternatief voor dak-elementen met randhout. Het biedt alle voordelen van randhout waaronder: grote overspanningen dankzij de geïntegreerde verstijvers, stootongevoeligheid en gemakkelijk te kantelen. Van de nadelen van randhout, zoals koudebruggen en hogere kosten door de toepassing van hout, heeft het dakelement geen last. De naden kunnen volledig worden afgedicht met Aerosafe-foam en aan de binnenzijde zorgt het kunststof LD-afdekprofiel voor een luchtdichte afwerking op passief-huisniveau.

Waarom zitten de verstijvers aan de buitenzijden?

Doordat de verstijvers aan de buitenzijden zitten, zijn ze goed zichtbaar. Hierdoor vormen ze het nieuwe randhout waar makkelijk boeiboorden op bevestigd kunnen worden. Ook is het dakelement stootvast door deze plaatsing aan de buitenzijden, waardoor het risico op beschadiging bij kantelen wordt verminderd.

Wartoe dient de sponning/infrezing aan de zijkant van Unidek RenoAero?

De infrezing aan de onderkant is om een klein beetje extra ruimte te maken voor het kunststof LD-afdekprofiel. Het LD-afdekprofiel heeft een paar extra ribbels zacht PVC waardoor een betere luchtdichting ontstaat. Dit kunststof LD-afdekprofiel (LD staat voor luchtdicht) is ruim driemaal luchtdichter dan een standaard PVC profiel. Aan de bovenzijde is de infrezing gewijzigd om het gebruik van de hydraulische hijsklem eenvoudiger te maken. De hydraulische hijsklem is uitermate geschikt voor nauwgezette aansluitende montage tegen de naastliggende dakelementen aan. Hierdoor ontstaat een perfecte aansluiting die eenvoudig water- en luchtdicht wordt afgewerkt met Aerosafe-foam.

Heeft het dakelement geen dampremmende laag nodig?

Bij een reguliere vochtbelasting en een niet-dampdichte dakbedekking is bij hellende daken een dampremmende laag niet nodig. Unidek RenoAero is een damp-open dakelement.

Hoe werkt het zagen op Unidek Zaagbokken en wat zijn de kosten?

Unidek Zaagbokken werken veel makkelijker dan de traditionele schragen. Door Unidek RenoAero op 3 of 4 Unidek Zaagbokken te leggen, afhankelijk van de lengte van de dakelementen, kunnen de dakelementen veel makkelijker gekanteld en gezaagd worden. Schragen zijn veel instabieler waardoor de dakelementen bij het kantelen echt opgetild moeten worden. Dit hoeft bij Unidek Zaagbokken niet. Ook het zagen gaat veel makkelijker. Bij Unidek Zaagbokken kunnen de dakelementen gewoon blijven liggen en kan door de bokken heen gezaagd worden. Unidek Zaagbokken zijn daarnaast een goedkoper alternatief voor metalen schragen.

Zijn dakelementen met hogere R_c -waarden eenvoudig te zagen?

Het zagen van dakelementen met hogere R_c -waarden is niet moeilijker dan normaal. Gebruik hiervoor een zwaardzaag met een langere bladlengte.

Is Unidek RenoAero ook geschikt voor na-isolatie op dakbeschoot?

Ja. Unidek RenoAero is ontwikkeld voor dakrenovatie op gordingen, maar kan ook op dakbeschoot worden bevestigd. Vraag onze technisch adviseur om advies.

Aanvullende informatie

Voor aanvullende informatie raadpleeg onze site www.unidekdakelementen.nl.

Contact details

Rayon West

Accountmanager Internal Sales: Tel: +31 (0) 492 378 316
Area Sales Manager: Tel: +31 (0) 6 515 971 28
e-mail: west@kingspanunidek.nl

Algemeen

Tel: +31 (0) 492 378 111
Fax: +31 (0) 492 378 306
e-mail: verkoop@kingspanunidek.nl

Rayon Zuid-West

Accountmanager Internal Sales: Tel: +31 (0) 492 378 317
Area Sales Manager: Tel: +31 (0) 6 204 968 03
e-mail: zuidwest@kingspanunidek.nl

Rayon Zuid-Oost

Accountmanager Internal Sales: Tel: +31 (0) 492 378 314
Area Sales Manager: Tel: +31 (0) 6 301 046 33
e-mail: zuidoost@kingspanunidek.nl

Rayon Oost

Accountmanager Internal Sales: Tel: +31 (0) 492 378 278
Area Sales Manager: Tel: +31 (0) 6 511 547 69
e-mail: oost@kingspanunidek.nl

Rayon Noord

Accountmanager Internal Sales: Tel: +31 (0) 492 378 277
Area Sales Manager: Tel: +31 (0) 6 122 477 38
e-mail: noord@kingspanunidek.nl



Kingspan Unidek B.V.

Scheiweg 26, 5421 XL Gemert, Postbus 101, 5420 AC Gemert

Tel: +31 (0) 492 378 111 info@kingspanunidek.nl

www.unidekdakelementen.nl