

Dakelementen
Nederland

UNIDEK Aero Metal

Constructief alles-in-1 dakelement voor metalen daken




Kingspan®

UNIDEK Aero Metal

Constructief alles-in-1 dakelement voor metalen daken

Unidek Aero Metal is een constructief alles-in-1 dakelement voor metalen daken zoals zink, staal, koper en aluminium. Unidek Aero Metal biedt een hoge mate van comfort dankzij de thermische isolatie, geluidwerende eigenschappen, hoge brandveiligheid en een uitstekende luchtdichtheid in zowel een geventileerde of ongeventileerde constructie.

Sterk en veilig dakelement

De combinatie van geïntegreerde verstijvers aan de randen, het stootongevoelige plaatmateriaal, de kern van EPS Platinum en de 12 mm gipskartonplaat maken Unidek Aero Metal tot een stootvast beloopbaar dakelement, makkelijk te kantelen en met een uitstekende brandwerendheid Euroklasse C-s2-d0 (in combinatie met de juiste toebehoren). Dit is een Euroklasse beter dan de eis van D volgens het Bouwbesluit 2012. De combinatie van deze factoren maakt dat Unidek Aero Metal uitermate geschikt is voor nagenoeg alle dakvormen van vrijstaande en geschakelde woningen.

Een andere eigenschap die Unidek Aero Metal sterk maakt, is de dampwerendheid. De 3 mm spaanplaat met geïntegreerde dampremmende laag aan de binnenzijde is afgestemd op de toepassing, waardoor de metalen dakbedekking optimaal beschermd wordt tegen vochtbelasting. Het kunststof LD-afdekprofiel dat in de lengterichting van de dakelementen wordt aangebracht, zorgt voor een luchtdichte naadafdichting. Voor aansluiting met de omringende constructies is Aerosafe-foam ontwikkeld die als eigenschap heeft de rek en krimp van omringende constructies beter op te vangen en garant staat voor een perfecte luchtdichtheid. De waterkerende folietape zorgt aan de bovenzijde voor een extra afdichting. Dit tezamen komt de levensduur van de metalen dakbedekking ten goede.

EPS Platinum

EPS Platinum, waaruit de kern van Unidek Aero Metal bestaat, is een vochtbestendig isolatiemateriaal.

EPS is 100% recyclebaar en heeft een zeer lange levensduur. Daarnaast levert EPS dankzij haar hoge thermische eigenschappen een bijdrage aan energiezuinig bouwen.

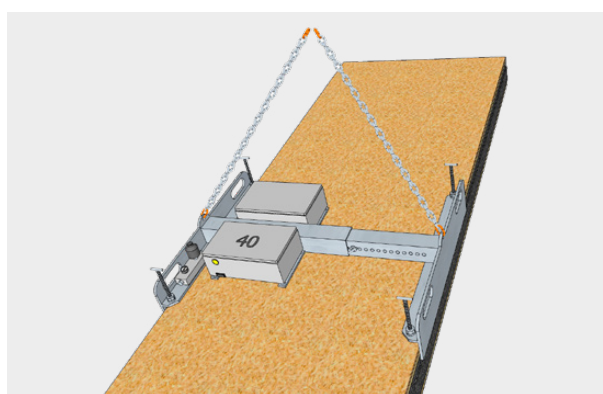
Geventileerde en ongeventileerde constructie

Zink en koper worden te allen tijde op een geventileerde constructie aangebracht. Staal en aluminium kunnen op een geventileerde en ongeventileerde constructie worden aangebracht, afhankelijk van de verwerkingsinstructies van de fabrikant.

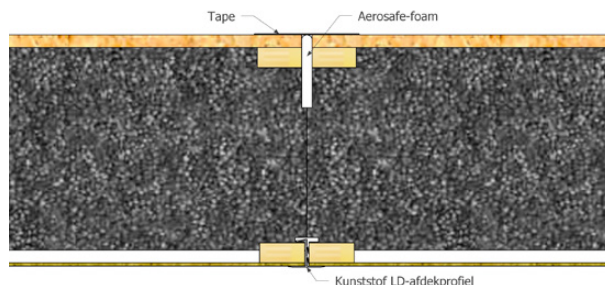
De geventileerde constructie bestaat uit tengels, ruwe vuren delen (22x100 mm) met tussenruimte gemonteerd en metalen beplating, volgens voorschriften van de fabrikant van de metalen dakbedekking. In een geventileerde constructie met een zinken felsbeplating van 0,80 mm dik is het gemeten resultaat voor geluidsisolatie: $R_w(C;Ctr) = 36(-1;-5)$ dB. De R_o -waarden voor spectrum 1 en 2 zijn resp. 35 dB(A) en 31 dB(A).

De ongeventileerde constructie wordt toegepast met een WKDO gestructureerde scheidelingslaag. In een ongeventileerde constructie met een stalen felsbeplating van 0,63 mm dik is het gemeten resultaat voor geluidsisolatie: $R_w(C;Ctr) = 29(-1;-3)$ dB. De R_o -waarden voor spectrum 1 en 2 zijn resp. 28 dB(A) en 26 dB(A).

Productdetails



Figuur 1 - Detail hijsklem



Figuur 2 - Detail luchtdichtheid

Productinformatie

Producttype	3.5	4.0	4.7	5.5	6.3	7.0	8.0	9.0	10.0
R _c -waarde	3.51	4.02	4.70	5.51	6.31	7.02	8.02	9.01	10.01
R _d -waarde	3.50	4.05	4.70	5.50	6.35	7.05	8.40	9.30	10.35
Minimale lengte in mm*	2000	2000	2000	2000	2000	2000	2000	2000	2000
Maximale lengte in mm*	7450	7450	7450	7450	7450	7450	7450	7450	7450
Breedte in mm	1020	1020	1020	1020	1020	1020	1020	1020	1020
Totaaldikte in mm	137	153	174	199	224	246	288	316	348
Totaalgewicht in kg/m ²	23,0	23,2	23,6	24,0	24,4	24,8	25,4	26,0	26,5
R _w -waarde (dB) - geventileerd**	36	36	36	36	36	36	36	36	36
R _a -waarde, spectrum 1/2 (dB(A)) - geventileerd	35/31	35/31	35/31	35/31	35/31	35/31	35/31	35/31	35/31
R _w -waarde (dB) - ongeventileerd**	29	29	29	29	29	29	29	29	29
R _a -waarde, spectrum 1/2 (dB(A)) - ongeventileerd	28/26	28/26	28/26	28/26	28/26	28/26	28/26	28/26	28/26
Levertijd in werkdagen	4-8	4-8	4-8	4-8	4-8	4-8	4-8	4-8	4-8

* Bij elementen korter dan 2000 mm wordt een zaagtoeslag berekend. Zie de Catalogus Dakelementen voor informatie over de zaagmogelijkheden.

** Raadpleeg onze website www.unidekdakelementen.nl voor meer informatie over de verschillende systemen en type dakbedekkingen.

Overspanningen (per veld, windgebied 3, onbebouwd) in mm*									
1-velde 30°	2600	2850	3200	3550	4250	4550	5150	5550	5950
1-velde 45°	2750	3000	3350	3850	4200	4550	5100	5550	5950
1-velde 60°	2950	3250	3600	4000	4400	4700	5300	5750	6200
Meervelds 30°	3350	3700	4050	4500	4950	5300	5950	6250	6550
Meervelds 45°	3350	3650	4050	4500	4900	5300	5950	6350	6650
Meervelds 60°	3500	3800	4200	4700	5150	5550	6250	6650	6950
Gootoverstek 30° 45° 60°	1200	1300	1450	1550	1650	1750	1900	2000	2100

* Voor uitgangspunten m.b.t. overspanningen zie pagina 7.

Tabel 1 - Productinformatie

Productomschrijving

Unidek Aero Metal heeft een kern van geëxpandeerd polystyreen EPS Platinum, voorzien van 2 geïntegreerde verstijvers van 19 mm hoog en 43 mm breed en 2 geïntegreerde verstijvers van 19 mm hoog en 42 mm breed. De buitenzijde is voorzien van een 12 mm OSB III.

De binnenzijde is voorzien van een 12 mm gipskartonplaat, die tussen twee verstijvers is aangebracht, afgewerkt met een 3 mm spaanplaat voorzien van een witte zichtzijde met geïntegreerde dampremmende laag. Aerosafe-foam zorgt tezamen met het kunststof LD-afdekprofiel, dat verkrijgbaar is in een minimale lengte van 4000 mm en een maximale lengte van 8000 mm, voor een perfecte luchtdichte aansluiting van de dakelementen onderling.

R_c-waarden

De dakelementen Unidek Aero Metal zijn leverbaar in verschillende R_c-waarden, oplopend van 3.5 tot en met 10.0.

Afmetingen en gewicht

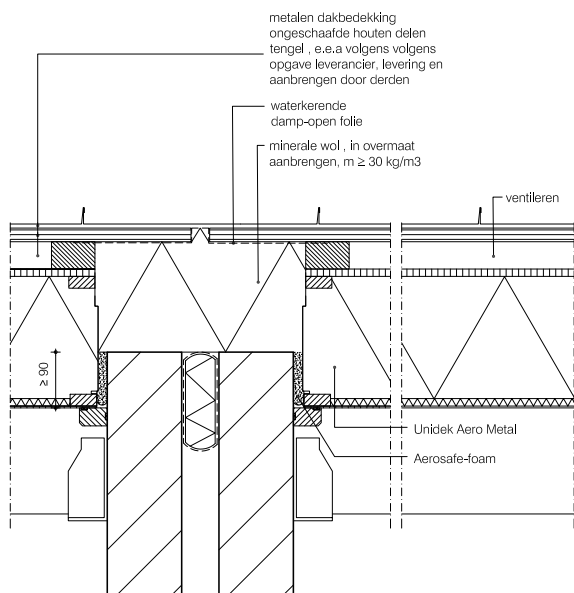
Unidek Aero Metal is leverbaar in een minimale lengte van 2000 mm en een maximale lengte van 7450 mm. Het dakelement heeft een breedte van 1020 mm. Gewicht en dikte zijn verschillend per type. Deze specifieke details zijn opgenomen in de bovenstaande tabel.

Zaagmogelijkheden

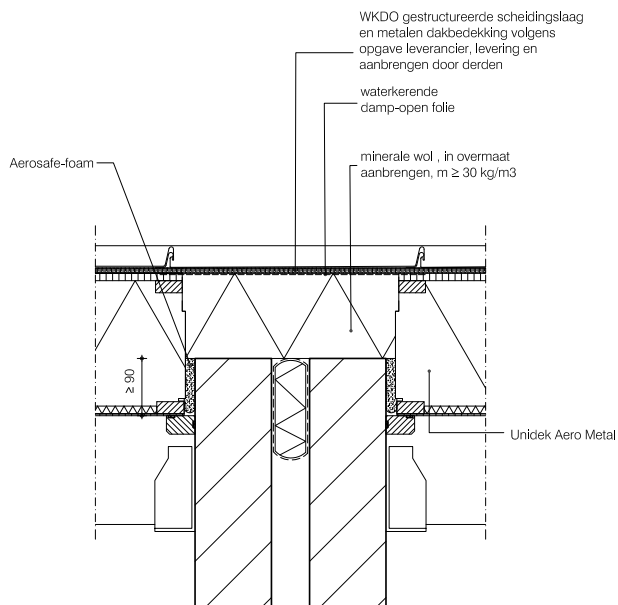
Unidek Aero Metal wordt vanaf een lengte van 2000 mm tot 7450 mm op daklengte gezaagd, desgewenst met nok- en gootafschuining. Bekijk de Catalogus Dakelementen voor de mogelijkheden.

Prestatie bij brand

Unidek Aero Metal is opgebouwd uit EPS Platinum. EPS is brandvertragend gemodificeerd en aangeduid met de internationale codering 'SE'. De brandvertrager onttrekt zuurstof ter hoogte van de vlam. Daarnaast maakt de combinatie van plaatmateriaal, EPS Platinum, geïntegreerde verstijvers en gipskartonplaat dat het dakelement zeer brandwerend is en voldoet aan de brand- en rookklasse eisen van het Bouwbesluit 2012. De classificatie van Unidek Aero Metal is C-s2-d0 (in combinatie met de juiste toebehoren). Dit is een Euroklasse beter dan de eis D volgens het Bouwbesluit 2012.



Detailtekening 1 - Woningsscheidende wand Unidek Aero Metal geventileerd



Detailtekening 2 - Woningsscheidende wand Unidek Aero Metal ongeventileerd

In Nederland worden diverse soorten isolatieproducten toegepast. De brandveiligheidseisen zijn in het Bouwbesluit geformuleerd als prestatie-eisen aan constructie-onderdelen van bouwwerken. De producten hebben verschillende eigenschappen en prestaties, maar voldoen allemaal aan het Nederlandse Bouwbesluit. Isolatieproducten worden getest en geclassificeerd conform geharmoniseerde EU-standaarden. In het Bouwbesluit wordt verwezen naar die standaarden. Sowiezo is het cruciaal dat isolatieproducten

op de juiste en voorgeschreven wijze worden gemonteerd. Een optimale montage bevordert de isolatieprestatie en tevens de brandveiligheid van de constructie. Kingspan Unidek heeft daarom diverse verwerkingsinstructies en bouwdetails beschikbaar gesteld. Detailtekening 1 en 2 zijn hier voorbeelden van.

Goed geïsoleerde gebouwschil

Bouwen met hogere R_c -waarden is een rendabele investering die een leven lang comfort biedt aan de bewoner(s). Dakisolatie levert het hoogste rendement op (30%) bij het isoleren van een gebouwschil.

Luchtdichtheid

Door toepassing van het Unidek Aero Metal dakelement, gecombineerd met haar luchtdichte toebehoren én nauwkeurig bouwen, wordt een grotere luchtdichtheid gecreëerd. Testresultaten wijzen uit dat deze toebehoren voldoen aan de hoogste klasse voor luchtdichtheid (passiefhuis-niveau). Het assortiment luchtdichte toebehoren van Kingspan Unidek bestaat uit Geficell SK afdichtingsband, Unidek Luchtdichte afdichtingsband, Gipsvezel afdichtingsband en Aerosafe-foam.

Minder koudebruggen

Koudebruggen ontstaan op plaatsen waar de isolatielaag wordt onderbroken. Unidek dakelementen verminderen het aantal koudebruggen in het dak. De isolatielaag van Unidek Aero Metal steekt aan de langszijden uit waardoor de dakelementen naadloos aansluiten. Hierdoor ontstaat een doorlopende isolatielaag. Kingspan Unidek biedt tevens technische bouwdetails voor het dak en haar aansluitingen met verbeterde eigen ψ -waarden.

Certificaten

Unidek Aero Metal beschikt over een gecontroleerde kwaliteitsverklaring van BCRG (voorheen onderdeel van ISSO). Het hout dat is verwerkt in het Unidek Aero Metal dakelement is voorzien van het PEFC label. Kingspan Unidek kan op aanvraag FSC®-gecertificeerde producten leveren. Voor PEFC geldt certificaatnummer SKH-PEFC-COC-5188 en licentienummer PEFC-30-31-641. Voor FSC® geldt certificaatnummer SKH-COC-000409 en licentienummer FSC-C118846.

Duurzaamheid

Unidek Aero Metal heeft een kern van EPS Platinum. EPS is een zuiver polymeer. Door de gesloten celstructuur kunnen de EPS parels geen water opnemen en daardoor is het EPS zeer vochtbestendig. EPS vormt geen voedingsbodem voor planten, grassen en mossen. Doordat bij de fabricage van EPS gebruik wordt gemaakt van stoom met een temperatuur van 120°C, zijn eventuele kiemen niet meer levensvatbaar. Dit maakt dat EPS ook schimmelbestendig en rotvrij is en niet degenerereert onder invloed van natuurlijke zaken. EPS is CFK-vrij. Daarnaast is EPS recyclebaar en heeft daardoor een zeer lange levensduur.

Verwerkingsinstructies Unidek Aero Metal

Algemeen

De dakelementen dienen conform de verwerkingsvoorschriften van Kingspan Unidek te worden verwerkt. Lees dit verwerkingsvoorschrift voorafgaande aan de verwerking daarom goed door. Om de beoogde prestaties van onze producten te kunnen realiseren, is het opvolgen van onze verwerkingsvoorschriften bij de verwerking van de producten en het gebruik van de door ons voorgeschreven of geadviseerde toebehoren en/of hulpmiddelen essentieel. Indien dit niet of niet volledig gebeurt, kan dit negatieve effecten hebben voor bijvoorbeeld de constructieve sterkte, warmteweerstand, luchtdichtheid, brandreactie en geluidsweerstand van onze producten. Let op: de garantie op de dakelementen is alleen van toepassing als er volgens dit verwerkingsvoorschrift wordt gewerkt. De algemene verkoop-, verhuur- en leveringsvoorwaarden van Kingspan Unidek B.V. zijn van toepassing.

Veiligheid

- Veiligheid staat op de eerste plaats. De veiligheid is de verantwoordelijkheid van de betreffende verwerker van de dakelementen en zijn werkgever.
- Voor informatie over hoe veilig te werken wordt evenwel verwezen naar het Arbo informatieblad 'Veilig werken op daken'. Dit is te downloaden op de site van de Arbeidsinspectie.

Toepassing

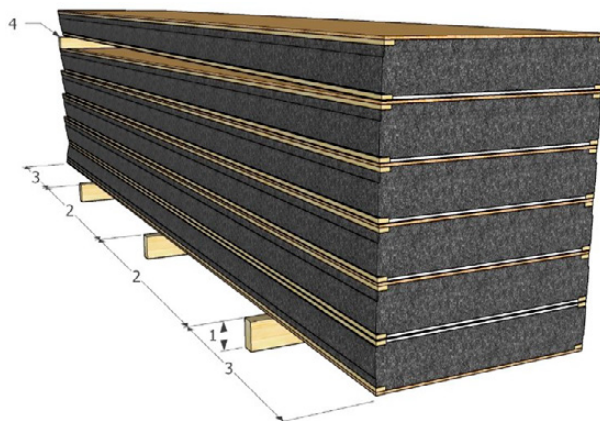
- Geschikt voor vrijstaande en geschakelde woningbouw.
- Onderconstructie van gordingen (naaldhout).
- Toegestane dakhelling: 20° - 70°.
- Plaatsing dakelementen: verticaal van goot naar nok.
- Type dakbedekking: metaal.
- Zink, koper, aluminium of staal geventileerd aangebracht op vurenhouten delen.
- Of aluminium en staal ongeventileerd aangebracht op een daarvoor bestemde WKDO-structuurmat.
- Voor overige toepassingen dient advies te worden ingewonnen bij Kingspan Unidek.

Levering en opslag

De dakelementen worden verpakt in transportfolie geleverd met een zelflossende kraanwagen. De klant dient bij levering te controleren op non-conformiteiten. Eventuele constatering dienen direct, dan wel uiterlijk binnen vijf dagen na levering, te worden gemeld. De dakelementen dienen na levering zo spoedig mogelijk te worden verwerkt. Langdurige opslag (> 2 weken) kan leiden tot schade. Voor opslag van de dakelementen dient men bovendien het volgende in acht te nemen (zie figuur 3):

- Houd +/- 15 cm van de ondergrond vrij (1).
- Plaats onderslagen op 1,5 meter hartafstand (2).
- Ondersteun de dakelementen vanaf circa 1 meter aan de randen (3).

- Verwijder de transportverpakking.
- Leg het bovenste dakelement met behulp van een houten lat onder voldoende afschot om neerslag af te voeren (4).
- Dek de dakelementen droog af door middel van een waterdicht dekzeil.
- Houd de onderzijde van het dekzeil op ongeveer 15 cm van de ondergrond vrij om ventilatie te waarborgen.

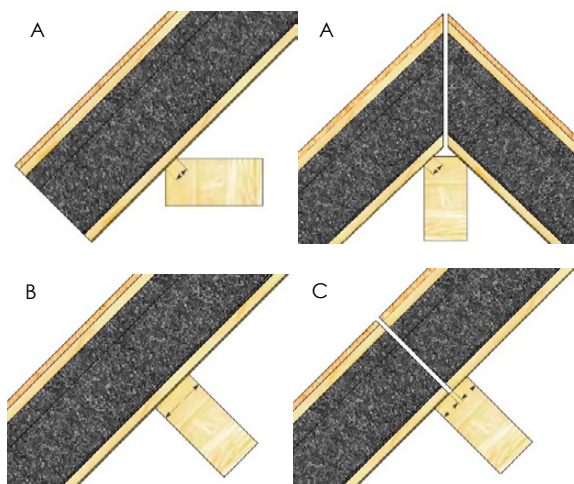


Figuur 3 - Opslag

Plaatsing

Houd bij de plaatsing rekening met het volgende (zie figuur 4):

- Plaats de dakelementen verticaal op de onderconstructie (van goot naar nok).
- De opleglengte op begin- (muurplaat) en eindondersteuning (nok) dient minimaal 30 mm te zijn (A).
- De opleglengte op tussenondersteuning dient minimaal 59 mm te zijn (B).
- Indien er horizontale naden aanwezig zijn, dient elk dakelement minimaal 35 mm ondersteund te worden (C).

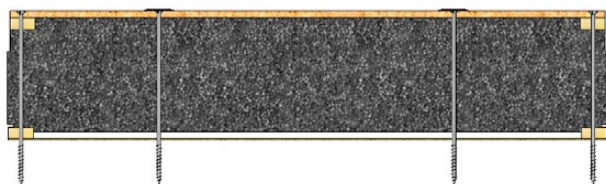


Figuur 4 - Detail oplegging

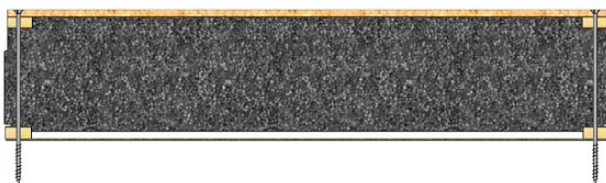
- Op de muurplaat en nokgording dient Geficell SK afdichtingsband (op vlakke ondergronden) of Unidek Luchtdichte afdichtingsband (op ondergronden met kleine oneffenheden) aangebracht te worden. Hiermee wordt een grotere luchtdichtheid gecreëerd.
- Voor de plaatsing van de dakelementen dient eerst het Kunststof LD-afdekprofiel (luchtdicht afwerkingsprofiel op passiefhuis-niveau) in het dakelement aangebracht te worden.
- Voor plaatsing van de dakelementen van Kingspan Unidek dient gebruik te worden gemaakt van een hydraulische hijsklem. Deze hijsklem is zowel bij Kingspan Unidek als bij diverse kraanbedrijven te huur. De hydraulische hijsklem blijft tijdens montage geklemd op het dakelement en houdt deze in positie. Dit resulteert in een makkelijker en arbeidsverlichtend montageproces.
- Om ervoor te zorgen dat de dakelementen haaks op de onderconstructie worden aangebracht, is het gebruik van een bouwhaak tijdens de montage sterk aan te bevelen.
- Informatie over overspanningen zijn te downloaden op onze website www.unidekdakelementen.nl.

Bevestiging

- De dakelementen dienen direct na plaatsing te worden bevestigd tegen afschuif- en opwaikrachten.
- De dakelementen dienen op elke ondersteuning te worden bevestigd met zelfborende schroeven.
- Ter plaatse van het vaste punt (de muurplaat of een gekeerde gording) dienen de dakelementen met 4 zelfborende schroeven vastgezet te worden. Gebruik voor de 2 schroeven in het middengedeelte geschikte volgplaatjes. Positioneer de 2 buitenste schroeven zodanig dat deze door de boven en onder verstijvers van het element gaan (zie figuur 5).
- Ter plaatse van alle overige gordingen (inclusief nokgording) dienen de dakelementen met 2 zelfborende schroeven vastgezet te worden. Positioneer deze 2 schroeven zodanig dat deze door de boven en onder verstijvers van het element gaan (zie figuur 6).



Figuur 5 - Detail bevestiging t.p.v. muurplaat



Figuur 6 - Detailbevestiging overige gordingen (incl. nok)

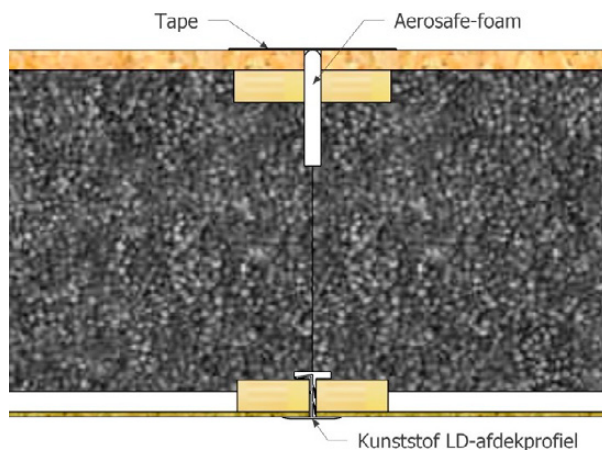
- De zelfborende schroeven kunnen met behulp van een (accu)schroefmachine (met voldoende vermogen) in het dakelement en de onderliggende constructie gedraaid worden.
- Met name bij elementen met hogere R_c -waarden zijn de schroeven erg lang. Daarom adviseren wij de schroeven al voor het hijsen gedeeltelijk in het element te zetten. Op het dak hoeft dan slechts het laatste stuk van de schroef in de onderconstructie gedraaid te worden.
- De zelfborende schroeven zijn per 50 stuks samen met 2 Torx bits verpakt in een Combipak.
- Tabel 2 toont het overzicht van de benodigde Combipakken behorend bij Unidek Aero Metal.

Unidek Aero Metal	Combipak
3.5	404
4.0	405
4.7	406
5.5	407
6.3	408
7.0	409
8.0	411
9.0	413
10.0	415

Tabel 2 - Combipak nummers

Verticale aansluiting dakelementen onderling

- De verticale naden tussen de elementen en de naad ter plaatse van de nok dienen volledig afgedicht te worden met Aerosafe-foam. Snijd na uitharding overtollig Aerosafe-foam weg en breng vervolgens Unidek Waterkerende Folietape aan. Unidek Waterkerende folietape is verkrijgbaar per rol van 25 meter. Oppervlaktes waarop de tape wordt bevestigd dienen schoon droog en vetvrij te zijn. De tape dient goed aangedrukt te worden met een geschikte aandrukker (zie figuur 7).

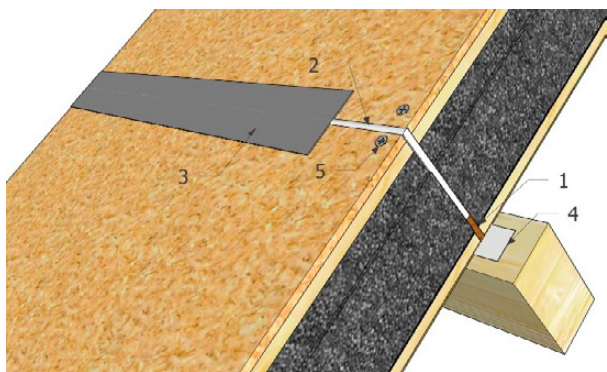


Figuur 7 - Detail verticale aansluiting

Horizontale aansluiting dakelementen onderling

Zie figuur 8

- De afschuifkrachten dienen overgedragen te worden naar het onderste dakelement, door in de naad tussen de dakelementen een strook OSB III of watervaste multiplex te plaatsen van 10 mm dikte, 50 mm hoogte x dakelementbreedte (1).
- De naden dienen afgedicht te worden met Aerosafe-foam (2). Overtollig Aerosafe-foam dient afgesneden te worden.
- De naad aan de bovenzijde waterdicht afwerken met Unidek Waterkerende folietape (3). Oppervlaktes waarop de tape wordt bevestigd dienen schoon droog en vetvrij te zijn. De tape dient goed aangedrukt te worden met een geschikte aandrukroller.
- Op de gording dient Geficell SK afdichtingsband (op vlakke ondergronden) of Unidek Luchtdichte afdichtingsband (op ondergronden met kleine oneffenheden) aangebracht te worden. Hiermee wordt een grotere luchtdichtheid gecreëerd (4).
- De dakelementen dienen ter plaatse van horizontale naden bevestigd te worden met de zelfborende schroeven (5).



Figuur 8 - Detail horizontale naden

Paselementen

- Bij een paselement dient altijd één lange zijde met verstijvers intact te blijven.
- Een paselement mag niet breder zijn dan een half element, tenzij deze volledig ondersteund wordt.

Zij- en gootoverstekken

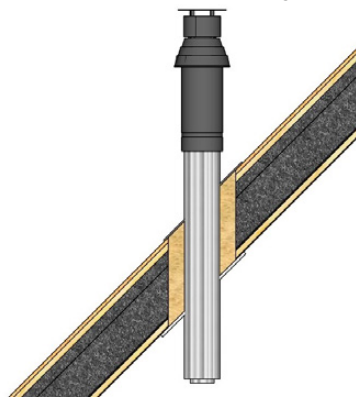
- Zij- en gootoverstekken dienen afgewerkt te worden met de daarvoor bestemde beplatingsdelen.
- Zij-overstekken mogen maximaal de helft van de breedte van het dakelement zijn, gemeten vanaf het hart van het laatste constructieve ondersteuningspunt.
- Informatie aangaande de maximale lengte van de gootoverstekken is opgenomen in het productblad dat te downloaden is op www.unidekdakelementen.nl.
- Voor het eenvoudig realiseren van verjongde zij- en gootoverstekken heeft Kingspan Unidek speciale oplossingen ontwikkeld. Aanvullende verwerkingsvoorschriften en detailtekeningen hiervan zijn te vinden op www.unidekdakelementen.nl.

Aansluiting op de omringende constructie

- Aansluitingen op de omringende constructie dienen blijvend water- en luchtdicht te worden afgewerkt. Hiertoe dient voor naadafdichting Aerosafe-foam te worden toegepast. Afdichtingsmiddelen zijn bedoeld om stelruimten, maattoleranties en thermische uitzetting op te vangen, maar niet om onnauwkeurigheden in de bouwphase te herstellen.
- De naden ter plaatse van de nok en zijgevels dienen volledig afgedicht te worden met Aerosafe-foam.
- Voor het juist detailleren van de woningscheidende wand zijn detailtekeningen beschikbaar. Er dient hierbij onderscheid te worden gemaakt of de metalen dakbedekkingen geventileerd of ongeventileerd wordt aangebracht. Deze detailtekeningen zijn te downloaden op onze website www.unidekdakelementen.nl.

Sparingen en doorvoeren

- De maximale sparing zonder onderconstructie is 300 x 300 mm. Hierbij dienen de verstijvers intact te blijven. Grotere of andere sparingen dienen van een extra onderconstructie te worden voorzien.
- In geval van geventileerd aangebrachte metalen dakbedekking, kan bij grotere sparingen ten behoeve van dakramen, gebruik worden gemaakt van Unidek Aero Dakraamkozijn. Unidek Aero Dakraamkozijn is een stelkozijn voor montage van dakramen zonder raveling. De overspanning van Unidek Aero Metal loopt hierbij met slechts 10% terug. Een aanvullend verwerkingsvoorschrift vindt u op de productpagina van het Unidek Aero Dakraamkozijn op www.unidekdakelementen.nl.
- Bij doorvoeren ten behoeve van de rookgasafvoer dient men gebruik te maken van een dubbelwandige mantelbuis.
- Een doorvoer dient aan de buitenzijde van het dak rondom waterdicht afgewerkt te worden. Aan de binnenzijde van het dak dient de doorvoer geïsoleerd te worden door middel van Aerosafe-foam of minerale wol. Daarna dient een luchtdicht manchet geplaatst te worden (zie figuur 9).



Figuur 9 - Detail sparing mantelbuis

Bescherming tegen weersinvloeden

- Na montage is het aan te bevelen de dakelementen zo spoedig mogelijk van dakbedekking te voorzien.
- De dakelementen dienen tegen neerslag te worden beschermd. Hiervoor dienen passende maatregelen te worden getroffen voordat de dakbedekking geplaatst is.

Dakbedekking en onderconstructie

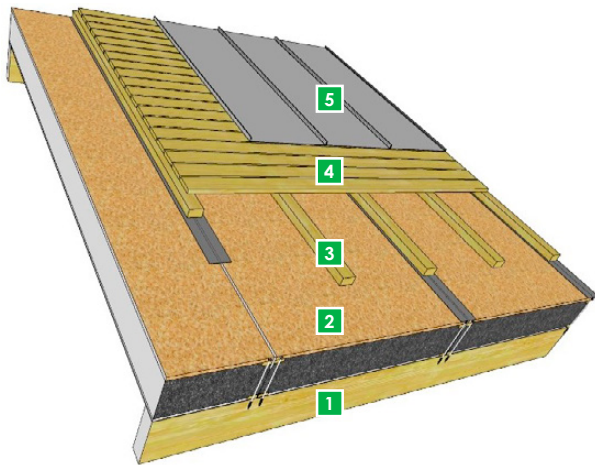
Het aanbrengen van een metalen dakbedekking is specialistisch werk. Een metalen dakbedekking dient altijd te worden aangebracht volgens de voorschriften van de betreffende leverancier(s). In deze voorschriften wordt o.a. het te hanteren type onderconstructie benoemd.

De onderconstructie van een metalen dakbedekking vereist extra aandacht. De onderconstructie is in eerste instantie een geschikte basis voor de montage van de dakbedekking en zorgt na montage voor het behoud van de metalen dakbedekking.

In de praktijk zien we twee soorten onderconstructies bij metalen dakbedekkingen:

1. Geventileerde constructie
2. Ongeventileerde constructie

1. Geventileerde constructie

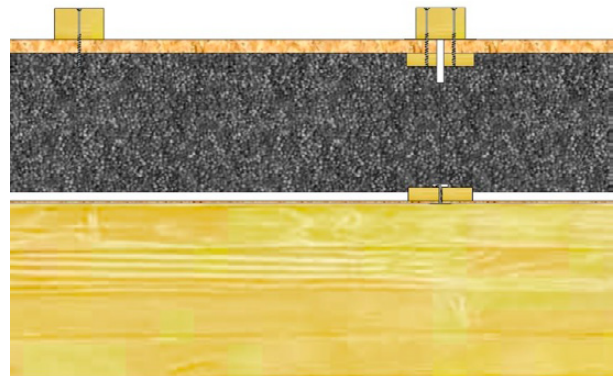


Figuur 10 - Geventileerde constructie

1. Onderconstructie (gordingkap)
2. Dakelement: Unidek Aero Metal

Levering en in het werk aan te brengen door derden:

- 3 Tengels. De tengelhoogte bepaalt de hoogte van de ventilerende spouw en is afhankelijk van de dakhelling. Houd de door de leverancier voorgeschreven tengelhoogte aan. De tengels dienen vastgeschroefd te worden in de bovenplaat van het dakelement. Houd hierbij een schroefafstand aan van ca. 500 mm h.o.h. Wanneer aan de lange zijden van de dakelementen de tengels geschroefd worden tot door de onderliggende verstijvers kan tevens schijfwerking worden ontleend aan het verkregen dakvlak (zie figuur 9). De aan te houden schroeflengte bedraagt hierbij dan tengeldikte + 40 mm.

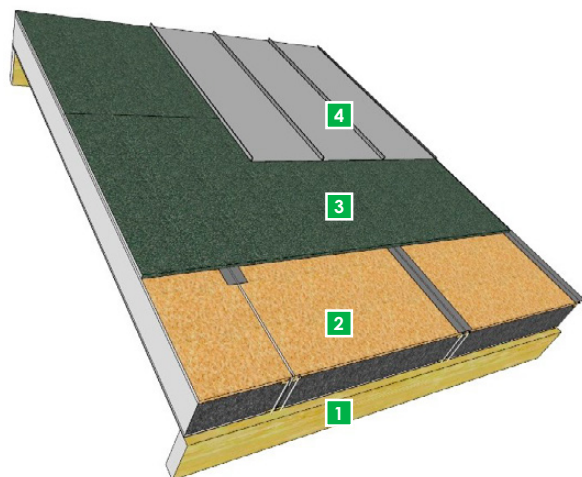


Figuur 11 - Bevestiging tengels door onderliggende verstijvers

4. Ongeschaafde houten delen. Kopmaat en vrije ruimte tussen de delen onderling volgens voorschriften leverancier metalen dakbedekking.
5. Metalen dakbedekking. Montage op de houten delen volgens voorschrift leverancier metalen dakbedekking.

Een aanvullende WKDO-folie tussen dakelement en houten delen is bij een geventileerde opbouw met goed functionerende spouw niet nodig. Echter, om de dakelementen in de bouwfase te beschermen tegen weersinvloeden (neerslag / vocht) mag dit wel. Breng in dat geval een geschikte WKDO folie aan direct op het dakelement en plaats vervolgens de tengels over de aangebrachte folie.

2. Ongeventileerde constructie



Figuur 12 - Ongeventileerde constructie

1. Onderconstructie (gordingkap)
2. Dakelement: Unidek Aero Metal

Levering en in het werk aan te brengen door derden:

3. WKDO gestructureerde scheidingslaag. Aan te houden specificaties voor deze laag:

- De laag is waterkerend dampopen (WKDO)
- De laag bevat een kunststof drainage-structuur waardoor condens afgevoerd kan worden
- De laag voldoet aan Waterdichtheid klasse W1
- De diffusieweerstand μ d bedraagt maximaal 0,02 - 0,06 m
- De laag voldoet aan brandklasse E
- Totaal dikte ca. 9 mm
- Massa ca. 380 - 420 g/m²

Montage volgens voorschrift leverancier.

4. Metalen dakbedekking. Montage door de gestructureerde scheidingslaag in de bovenplaat van het dakelement volgens voorschrift leverancier metalen dakbedekking.

Na montage van de dakelementen dient de gestructureerde scheidingslaag zo spoedig mogelijk te worden aangebracht. Op deze manier worden de dakelementen beschermd tegen weersinvloeden (neerslag / vocht). De scheidingslaag zelf dient vervolgens binnen de open verwerkingstijd te zijn afgeschermd door de metalen dakbedekking volgens voorschriften van de leverancier.

Ventilatie

- Na montage van de dakelementen dienen de ruimtes onder de kap tijdens het verdere bouwproces voldoende geventileerd te worden.
- Er dient extra geventileerd te worden bij en na activiteiten die een vochtiger binnenklimaat (o.a. bij het aanbrengen dekvloer, stukadoren) kunnen veroorzaken dan tijdens de bewoonde staat.
- In vochtige ruimtes (bijvoorbeeld badkamers) moet een plafondafwerking met een dampremmende laag opgenomen worden. Dit is ter voorkoming van inwendige condensatie in het dakelement waardoor o.a. de constructieve eigenschappen afnemen.

Schilderen en reparaties

Indien gewenst, kunnen de in het zicht komende witte vlakken van de elementen worden geschilderd. Neem voor een schilderadvies contact op met Kingspan Unidek.

Eventuele kleine beschadigingen aan de witte zijzijde kunnen worden gerepareerd. Hiervoor kunnen spuitbussen reparatielak in de juiste kleur worden geleverd. Bij reparaties wordt onderstaande methode geadviseerd:

- Het beschadigde oppervlak licht schuren met Scotch-Brite.
- Daarna één of meerdere malen dun overspuiten.
- Diepe krassen eerst herstellen met plamuur.
- Daarna licht schuren en één of meerdere malen dun overspuiten.

Gebruik voor het reinigen van de witte zijzijde geen schuurmiddelen maar een niet bijtende allesreiniger en een zachte doek.

Extra service

Voor gratis demo's op de bouwplaats, verwerkingsvideo's, detailtekeningen of andere aanvullende informatie, raadpleeg onze website www.unidekdakelementen.nl.

Veelgestelde vragen

Is Unidek Aero Metal ook geschikt voor platte daken?

Nee, Unidek Aero Metal is alleen ontwikkeld voor hellende daken met een dakhelling van 20° tot 70°.

Moeten er extra voorzieningen worden getroffen wanneer er een dakraam geplaatst wordt?

Nee, dat is niet nodig wanneer er een Unidek Aero Dakraamkozijn wordt geplaatst. Dit is een stelkozijn voor dakramen zonder raveling.

Is het mogelijk om zij- en gootoverstekken te maken?

Ja. Ook bij Unidek Aero Metal dakelementen is dat mogelijk. Voor het eenvoudig realiseren van verjongde zij- en gootoverstekken heeft Kingspan Unidek speciale oplossingen ontwikkeld. Aanvullende verwerkingsvoorschriften en detailtekeningen hiervan zijn te vinden op onze website www.unidekdakelementen.nl.

Is Unidek Aero Metal eenvoudig te zagen?

Unidek Aero Metal kan zonder problemen worden gezaagd. De zaag wordt niet sneller bot dan wanneer dakelementen met randhout worden gezaagd. Uiteraard worden dakelementen met de gewenste daklengte en nok- en gootafschuining aangeleverd.

Aanvullende informatie

Voor aanvullende informatie raadpleeg onze site www.unidekdakelementen.nl.

Contact

Kingspan Unidek B.V.
Scheiweg 26 | 5421 XL Gemert
Postbus 101 | 5420 AC Gemert

T: +31 (0) 492 378 111
E: unideknl@kingspan.com
www.unidekdakelementen.nl



De meest recente documentatie en productinformatie is te vinden op de website. Scan de QR-code hierboven.
© Kingspan, Unidek en het Logo van de Leeuw zijn geregistreerde handelsmerken van de Kingspan Group plc in Nederland en andere landen. Alle rechten voorbehouden.
Er kunnen geen rechten ontleend worden aan dit document. Wijzigingen, zet- en drukfouten voorbehouden.

